

CATÁLOGO DE IMPLANTES

IMPLANTES MAMARIOS MENTOR[®]



En 2002 terminamos nuestra fábrica en Leiden (Países Bajos). Con 6000 metros cuadrados, es una de las mayores del mundo en su categoría. Esta fábrica contiene una máquina de inmersión automática de Implantes Mamarios que produce cada cubierta de implante de manera absolutamente uniforme. Para satisfacer la creciente demanda de nuestros productos, en la nueva planta se fabrican anualmente más de 300 000 Implantes Mamarios que se distribuyen a más de 100 países. En Mentor, todos nuestros productos se fabrican bajo estrictas normas de diseño y pruebas.





FRONT PAGE FINISHES SHORT

Fundada en 1969, Mentor Worldwide LLC es un importante fabricante y proveedor de productos sanitarios para el mercado mundial de la Medicina Estética y la Cirugía Reconstructiva. Como uno de los mayores fabricantes mundiales de implantes mamarios de alta calidad durante más de 30 años, nuestra experiencia ha dado como resultado productos de calidad en los que se puede confiar.

Con sede en Irvine, California, Mentor realiza operaciones de fabricación e investigación en Estados Unidos y Países Bajos. En 1995, Mentor se convirtió en el primer fabricante de implantes mamarios en lograr el Mercado CE para sus productos.

Mentor ha colaborado estrechamente con cirujanos de todo el mundo para desarrollar productos innovadores como el Expansor/Implante Mamario MENTOR® CONTOUR PROFILE™ BECKER™ 35 y los Implantes Mamarios de Gel MENTOR® CPG™.

La capacidad de fabricación de Mentor es excepcional. Tenemos mucha experiencia en la fabricación de biomateriales y biopolímeros. Al mismo tiempo, nuestra experiencia jurídica ha permitido a la empresa comercializar los productos en los ámbitos sanitarios más estrictamente regulados del mundo.

Mentor es un fabricante con un enfoque muy centrado en el cliente. Nuestros delegados de venta son expertos en los aspectos técnicos de producto,

lo cual les permite actuar como fuente de información útil. Si tiene alguna duda o desea más información, póngase en contacto con la sucursal local de Mentor, las oficinas de Johnson & Johnson o el distribuidor.

El 23 de enero de 2009, Mentor fue adquirida por Johnson & Johnson, uno de los principales proveedores de suturas, mallas, hemostáticos y otros productos para una amplia variedad de procedimientos quirúrgicos. Al unir fuerzas aspiramos a ser el líder mundial de medicina estética en quien confíen consumidores y profesionales ofreciendo una amplia variedad de soluciones innovadoras, científicas y clínicas para mantener, mejorar y restablecer la autoestima y la calidad de vida. En pocas palabras, nuestro objetivo es hacer la vida más bella.



MemoryGel™

Implantes Mamarios

El Implante Más Evolucionado

- Estrictas normas de fabricación estadounidenses y europeas
- Gran adaptabilidad de la cubierta, que facilita la implantación
- Política de sustitución del producto de por vida
- Plan de Protección MENTORPromise, el plan de protección más completo disponible¹
- Proyección Moderada Plus, Xtra Moderada Plus, Alta, Xtra Alta y Ultraalta
- Fórmula de gel de silicona patentada que confiere un tacto natural similar al del tejido mamario

Acerca de los Implantes MemoryGel™

Los Implantes Mamarios MENTOR® MemoryGel™ poseen una formulación patentada de gel de silicona cohesivo que se emplea para rellenar todos los Implantes Mamarios rellenos de Gel de Silicona MENTOR® en todo el mundo. Modificando los componentes del gel, Mentor puede elaborar una amplia selección de productos cuya consistencia varía desde la muy blanda a la muy firme.

Implantes Mamarios MemoryGel™

Gama de Productos para Implantes Mamarios de MemoryGel™

Perfil del Producto	Cohesive I™	Cohesive II™	Cohesive III™
Redondo Moderado Plus	●	●	
MemoryGel™ Xtra Moderado Plus	●		
Redondo Alto	●	●	
MemoryGel™ Xtra Alto	●		
Redondo Ultraalto	●		
Implante Mamario de gel CPG™			●
BECKER™ Redondo 25 Expansor/Implante Mamario	●		
CONTOUR PROFILE™ BECKER™ Expansor/Implante Mamario 35		●	

All Cohesive, all the time.™

Implantes Mamarios Avanzados MemoryGel™.
El implante más evolucionado.



Todos los Implantes Mamarios de Gel de Silicona MENTOR® contienen un gel cohesivo, seguro y estéticamente agradable.

Cohesive I™

Gel de nivel cohesivo estándar utilizado en los Implantes Mamarios de Mentor®. Este es el gel más blando y ha sido el elegido por millones de mujeres en todo el mundo. Los productos disponibles son Implantes Mamarios de gel texturizados y lisos de proyección Moderado Plus, Xtra Moderado Plus, Alto, Xtra Alto y Ultraalto, así como Expansores/Implantes Mamarios MENTOR® Becker™.

Cohesive II™

Gel ligeramente más duro, para los cirujanos que desean un implante de consistencia más firme. Este gel se utiliza en los Implantes Mamarios de gel texturizados redondos de perfil Moderado, Moderado Plus y Alto así como en Expansores/Implantes Mamarios MENTOR® Contour Profile™ Becker™.

Cohesive III™

El gel más cohesivo de Mentor que conserva la forma con un grado agradable de firmeza para obtener unos resultados estéticos óptimos. Este gel se utiliza en los Implantes Mamarios de Gel Mentor® CPG™.

PROBADO TEXTURA EN LA QUE PUEDE CONFIAR



Se ha demostrado que los Implantes MENTOR® CPG™ tienen un riesgo bajo de contractura capsular y rotación en pacientes sometidas a aumento primario a 10 años y están cubiertos por la garantía más completa del mercado.²

	MENTOR®: Textura SILTEX™^{3*}	Allergan®: Textura de Biocell ³
Descripción de la Superficie	Superficie con dibujo suave	Superficie agresiva de poro abierto con depresiones cuboideas y un borde poco natural
Técnica de Fabricación	Impresión en negativo por contacto de espuma de texturizado de poliuretano	La cubierta se presiona sobre un lecho de sal finamente granulada: técnica de impregnación de sal
Anchura del Tamaño de Poro (µm)	70-150	600-800
Profundidad/ Altura del Tamaño de Poro (µm)	40-100 (altura)	100-150 (profundidad)
Borde (µm)	0	100-150
Distribución	Regular	Irregular
Depresiones o Nódulos	Nódulo	Depresiones

No es un estudio comparativo directo. Se basa en la comparación de las tasas de complicaciones clave comunicadas en los estudios Core a 10 años de duración sobre los Implantes Mamarios de Gel MemoryShape®/CPG™ y NATRELLE™ 410 TruForm™ 3.

*Especificación para los Implantes Redondos de Gel MemoryGel™

Las marcas comerciales de terceros utilizadas en este documento son marcas comerciales de sus propietarios respectivos.

PROBADO RESULTADOS

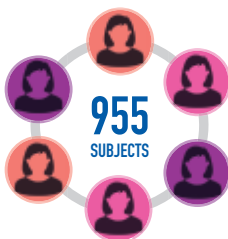
Implantes seguros que consistentemente producen resultados clínicos de prestigio mundial.

Los implantes de MENTOR CPG™ tienen el riesgo más bajo de complicaciones clave en aumento de mama primario comunicado a 10 años²

Aumento Primario	Estudio Core de Implantes Mamarios MENTOR®CPG a Largo Plazo, 10 años ⁴	Estudio Core de Implantes Mamarios Allergan® Natrelle® a Largo Plazo, 10 años ^{5,6}
Contractura Capsular (Baker III/IV)	3.6%	9.2%
Rotura Presunta o Confirmada (cohorte de RM)	6.6%	17.7%
Retirada del Producto (con o sin sustitución)	9.2%	19.6%
Rotación	1.3%	4.7%

Riesgo de Kaplan-Meier estimado de primera aparición. Los datos que se presentan en la tabla no se basan en la comparación directa de los estudios Core sobre Implantes Mamarios de Gel Mentor® CPG™ e Implantes Mamarios Allergan® Natrelle® 410.

Estudio Core Multicéntrico



PROBADO TRANQUILIDAD

Ofrecemos nuestro compromiso con la excelencia a nuestros clientes y pacientes. Por eso apoyamos nuestros Implantes Mamarios MemoryGel™ con el plan más completo de la industria.

Garantías de Mentor y Política de Sustitución de Productos

MENTORPromise

Descripción General del Plan de Protección MENTORPromise



SUSCRIPCIÓN AUTOMÁTICA
Y GRATUITA



SUSTITUCIÓN GRATUITA
DEL PRODUCTO EN CASO DE
CONTRACTURA CAPSULAR
(Baker III/IV), DOBLE CÁPSULA
Y SEROMA TARDÍO^B



SUSTITUCIÓN GRATUITA
VITALICIA EN CASO DE
ROTURA^A



IMPLANTE CONTRALATERAL
GRATUITO a petición de su
cirujano



HATA 1000€ DE
COBERTURA ECONÓMICA
POR ROTURA^A

Para más información sobre los Implantes Mamarios MENTOR® CPG™ o cualquier otro Producto de MENTOR®, hable con su delegado de ventas de Mentor hoy mismo

^A En caso de rotura o deflación confirmada (fuga) de cualquier Implante Mamario MENTOR® por desgaste o deslaminación que requiera una intervención quirúrgica, independientemente de la edad del implante, Mentor facilitará la sustitución gratuita de un Implante Mamario MENTOR® por otro de estilo igual o similar al implante original.

^B Cuando se requiera una cirugía de sustitución de un Implante Mamario Relleno de Gel MENTOR® debido a la rotura confirmada en los diez (10) años inmediatos a la fecha de su implante, una vez que Mentor compruebe y confirme su idoneidad basándose en su propia evaluación y análisis, Mentor pagará los gastos no asegurados de quirófano, anestesia y/o gastos quirúrgicos directamente relacionados con la cirugía de revisión hasta un importe total máximo de 1000 €. Los gastos de quirófano y anestesia tendrán prioridad de pago. En estos casos, deberá presentar la solicitud de ayuda económica con arreglo al Plan de Protección MentorPromise a su cirujano. La cobertura financiera no implica un préstamo para usted.

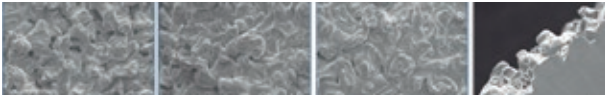
^C En caso de contractura capsular (Baker III/IV), doble cápsula o seroma tardío en una cirugía de aumento de mama con un Implante Mamario de Gel MENTOR®, Mentor facilitará un Implante Mamario de Gel MENTOR® de sustitución gratuito durante los diez (10) años posteriores a la fecha del implante, siempre y cuando Mentor haya comprobado y confirmado su idoneidad basándose en su evaluación del producto extirpado y el estudio de toda la documentación requerida. Mentor facilitará un Producto MENTOR® de sustitución de cualquier tamaño de estilo igual o similar al producto original implantado.

La Textura SILTEX™ le
proporcionará tranquilidad
a usted y a sus pacientes.



Imagen detallada de la Textura SILTEX™ patentada de MENTOR®

Imágenes de la textura SILTEX™ mediante microscopía SEM



Vista Anterior

Vista Radial

Vista Posterior

Vista de Sección
Transversal

Descubra hoy la Textura Exclusiva SILTEX™ de los Implantes
Mamarios de Gel MENTOR® CPG™. Hable con su Delegado de Ventas
de Mentor para obtener más información.



PART OF THE *Johnson & Johnson* FAMILY OF COMPANIES

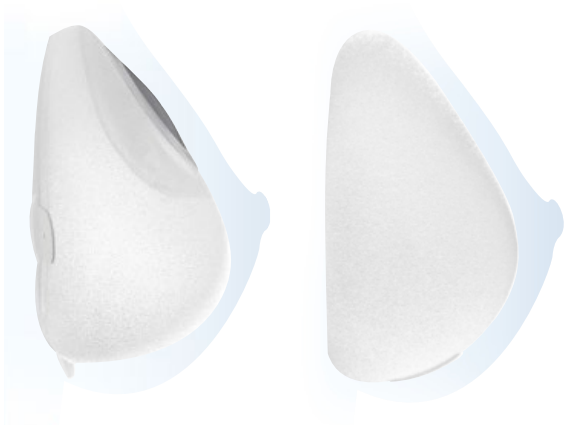
BIEN DESDE EL PRINCIPIO. HECHOS PARA COMBINAR

La expansión importa. Textura en la que puede confiar. Forma y aspecto naturales

Presentación de los:

Expansores de Tejido Mamario CPX™ 4 e Implantes Mamarios de Gel CPG™, que proporcionan un mayor control de la forma deseada en la reconstrucción mamaria en dos etapas:

1. MENTOR® es la única empresa que ofrece un expansor de tejido mamario con expansión direccional del polo inferior demostrada⁷
2. Los Implantes CPG pueden ayudar a lograr una transición suave entre el tejido y el implante⁸
3. Tranquilidad Inmejorable



FRONT PAGE FINISHES SHORT

Expansores de Tejido Mamario CPX™ 4

Dispositivo de ajuste postoperatorio

COMODIDAD PARA LA PACIENTE

Incorpora dos innovaciones principales diseñadas para mejorar la comodidad de la paciente manteniendo el mismo perfil de expansión⁹

FÁCIL DE DETECTAR

El Dispositivo de Detección Magnética CENTERSCOPE®

localiza el puerto de inyección magnético para una precisión y facilidad absolutas. El puerto de inyección contiene un imán de tierras raras un 48% más potente que los expansores anteriores⁹

SUPERFICIE TEXTURIZADA

La Textura **SILTEX™** patentada tiene una superficie prácticamente libre de poros e intersticios.

El proceso de fabricación de la Textura **SILTEX™** de los Expansores de Tejido Mamario **MENTOR®** no requiere del uso de cristales de sal o azúcar.

FORMA Y ASPECTO NATURALES

La combinación del **Parche Autosellable Buffer-Zone™** y el **Parche Posterior de Dacron®** proporciona una expansión dirigida directamente a maximizar la expansión del Polo Inferior e imitar la forma y el aspecto de un pecho natural⁹

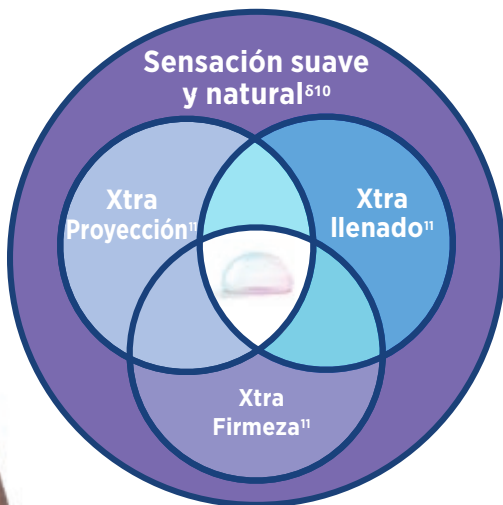


FRONT PAGE FINISHES SHORT



MENTOR[®] MemoryGel™ Xtra Implantes Mamarios

Ella sabe lo que quiere - Innovación
en los Implantes Mamarios de la
marca en la que confía.



δ Encuesta presencial a consumidores con 452 encuestadas.

Redondos

Implantes Mamarios Redondos Siltex™, Cohesive I™
Implantes Mamarios Redondos y Lisos, Cohesive I™
Implantes Mamarios Siltex™ y Lisos MemoryGel™ Xtra
Implantes Mamarios Redondos Siltex™, Cohesive II™

CPG

Implantes Mamarios de Gel CPG™, Cohesive III™

Expansores

Expansores Tisulares CONTOUR PROFILE™
Expansores/Implantes Mamarios BECKER™
Otros Expansores
Accesorios

Otros

Productos de Solución Salina
Calibradores

Implantes Mamaros Redondos de Gel, Cohesive I™

SILTEX™ Implantes Mamaros Redondos, Perfil Moderado Plus, Cohesive I™



Vol. (ml)	Diámetro (cm)	Proy. (cm)	Nº de Catálogo #	Medidor de Gel Reesterilizable ^ε
100	8,1	2,7	354-1001	
125	8,8	2,9	354-1251	RSZ-1251
150	9,4	3,0	354-1501	RSZ-1501
175	10,0	3,2	354-1751	RSZ-1751
200	10,5	3,3	354-2001	RSZ-2001
225	10,9	3,5	354-2251	RSZ-2251
250	11,3	3,6	354-2501	RSZ-2501
275	11,7	3,7	354-2751	RSZ-2751
300	12,0	3,7	354-3001	RSZ-3001
325	12,3	3,8	354-3251	RSZ-3251
350	12,6	3,8	354-3501	RSZ-3501
375	12,9	3,9	354-3751	RSZ-3751
400	13,2	4,0	354-4001	RSZ-4001
450	13,7	4,1	354-4501	RSZ-4501
500	14,1	4,2	354-5001	RSZ-5001
550	14,4	4,4	354-5501	RSZ-5501
600	14,7	4,5	354-6001	RSZ-6001
700	15,7	4,8	354-7001	RSZ-7001
800	16,6	5,0	354-8001	RSZ-8001

^ε Reesterilizable hasta 10 veces.

Implantes Mamarios Redondos de Gel, Cohesive I™

SILTEX™ Implantes Mamarios Redondos, Perfil Alto, Cohesive I™



Redondos

Vol. (ml)	Diámetro (cm)	Proy. (cm)	Nº de Catálogo #	Medidor de Gel Reesterilizable ^ε
125	8,4	3,6	354-4125	RSZ-1254
150	8,9	3,8	354-4150	RSZ-1504
175	9,4	4,0	354-4175	RSZ-1754
200	9,9	4,1	354-4200	RSZ-2004
225	10,2	4,3	354-4225	RSZ-2254
250	10,5	4,5	354-4250	RSZ-2504
275	10,9	4,6	354-4275	RSZ-2754
300	11,1	4,7	354-4300	RSZ-3004
325	11,5	4,8	354-4325	RSZ-3254
350	11,7	4,9	354-4350	RSZ-3504
375	12,0	5,0	354-4375	RSZ-3754
400	12,3	5,1	354-4400	RSZ-4004
425	12,5	5,2	354-4425	RSZ-4254
450	12,7	5,2	354-4450	RSZ-4504
500	13,2	5,4	354-4500	RSZ-5004
550	13,5	5,6	354-4550	RSZ-5504
600	14,0	5,7	354-4600	RSZ-6004
650	14,3	5,8	354-4650	RSZ-6504
700	14,7	6,0	354-4700	RSZ-7004
800	15,4	6,3	354-4800	RSZ-8004

^ε Reesterilizable hasta 10 veces.

Implantes Mamarios Redondos de Gel, Cohesive I™

SILTEX™ Implantes Mamarios Redondos, Perfil Ultraalto, Cohesive I™



Vol. (ml)	Diámetro (cm)	Proy. (cm)	Nº de Catálogo #	Medidor de Gel Reesterilizable ^ε
135	8,0	4,3	354-5135	RSZ-5135
160	8,4	4,5	354-5160	RSZ-5160
185	8,6	4,6	354-5185	RSZ-5185
215	8,9	4,7	354-5215	RSZ-5215
240	9,2	4,9	354-5240	RSZ-5240
270	9,5	5,0	354-5270	RSZ-5270
295	9,9	5,2	354-5295	RSZ-5295
320	10,0	5,3	354-5320	RSZ-5320
350	10,3	5,4	354-5350	RSZ-5350
375	10,5	5,5	354-5375	RSZ-5375
400	10,8	5,6	354-5400	RSZ-5400
430	11,1	5,8	354-5430	RSZ-5430
455	11,3	5,9	354-5455	RSZ-5455
480	11,6	6,0	354-5480	RSZ-5480
535	12,1	6,3	354-5535	RSZ-5535
590	12,6	6,5	354-5590	RSZ-5590

^ε Reesterilizable hasta 10 veces.

Implantes Mamarios Redondos de Gel, Cohesive I™

Implantes Mamarios Redondos y LISOS, Perfil Moderado Plus, Cohesive I™



Vol. (ml)	Diámetro (cm)	Proy. (cm)	Nº de Catálogo #	Medidor de Gel Reesterilizable ^ε
125	8,9	2,8	350-1251 BC	RSZ-1251
150	9,5	2,9	350-1501 BC	RSZ-1501
175	10,0	3,1	350-1751 BC	RSZ-1751
200	10,5	3,2	350-2001 BC	RSZ-2001
225	10,9	3,3	350-2251 BC	RSZ-2251
250	11,3	3,4	350-2501 BC	RSZ-2501
275	11,7	3,5	350-2751 BC	RSZ-2751
300	12,0	3,6	350-3001 BC	RSZ-3001
325	12,3	3,8	350-3251 BC	RSZ-3251
350	12,5	3,9	350-3501 BC	RSZ-3501
375	12,8	4,0	350-3751 BC	RSZ-3751
400	13,1	4,0	350-4001 BC	RSZ-4001
450	13,6	4,2	350-4501 BC	RSZ-4501
500	14,1	4,3	350-5001 BC	RSZ-5001
550	14,6	4,5	350-5501 BC	RSZ-5501
600	15,0	4,6	350-6001 BC	RSZ-6001
700	15,8	4,9	350-7001 BC	RSZ-7001
800	16,5	5,1	350-8001 BC	RSZ-8001

^ε Reesterilizable hasta 10 veces.

Implantes Mamarios Redondos de Gel, Cohesive I™

Implantes Mamarios Redondos y LISOS, Perfil Alto, Cohesive I™



Vol. (ml)	Diámetro (cm)	Proy. (cm)	Nº de Catálogo #	Medidor de Gel Reesterilizable ^ε
125	8,3	3,5	350-1254 BC	RSZ-1254
150	8,8	3,7	350-1504 BC	RSZ-1504
175	9,3	3,9	350-1754 BC	RSZ-1754
200	9,7	4,0	350-2004 BC	RSZ-2004
225	10,1	4,2	350-2254 BC	RSZ-2254
250	10,5	4,3	350-2504 BC	RSZ-2504
275	10,8	4,4	350-2754 BC	RSZ-2754
300	11,1	4,5	350-3004 BC	RSZ-3004
325	11,4	4,6	350-3254 BC	RSZ-3254
350	11,7	4,8	350-3504 BC	RSZ-3504
375	12,0	4,8	350-3754 BC	RSZ-3754
400	12,2	5,0	350-4004 BC	RSZ-4004
425	12,5	5,0	350-4254 BC	RSZ-4254
450	12,8	5,1	350-4504 BC	RSZ-4504
500	13,2	5,3	350-5004 BC	RSZ-5004
550	13,6	5,5	350-5504 BC	RSZ-5504
600	14,0	5,6	350-6004 BC	RSZ-6004
650	14,4	5,7	350-6504 BC	RSZ-6504
700	14,8	5,8	350-7004 BC	RSZ-7004
800	15,5	6,0	350-8004 BC	RSZ-8004

^ε Reesterilizable hasta 10 veces.

Implantes Mamarios Redondos de Gel, Cohesive I™

Implantes Mamarios Redondos y LISOS, Perfil Ultraalto, Cohesive I™



Vol. (ml)	Diámetro (cm)	Proy. (cm)	Nº de Catálogo #	Medidor de Gel Reesterilizable ^ε
135	7,8	4,1	350-5135 BC	RSZ-5135
160	8,2	4,3	350-5160 BC	RSZ-5160
185	8,4	4,4	350-5185 BC	RSZ-5185
215	8,7	4,5	350-5215 BC	RSZ-5215
240	9,0	4,7	350-5240 BC	RSZ-5240
270	9,3	4,8	350-5270 BC	RSZ-5270
295	9,7	5,0	350-5295 BC	RSZ-5295
320	9,8	5,1	350-5320 BC	RSZ-5320
350	10,1	5,2	350-5350 BC	RSZ-5350
375	10,4	5,3	350-5375 BC	RSZ-5375
400	10,6	5,4	350-5400 BC	RSZ-5400
430	10,9	5,6	350-5430 BC	RSZ-5430
455	11,2	5,7	350-5455 BC	RSZ-5455
480	11,4	5,8	350-5480 BC	RSZ-5480
535	12,0	6,1	350-5535 BC	RSZ-5535
590	12,5	6,3	350-5590 BC	RSZ-5590

^ε Reesterilizable hasta 10 veces.

SILTEX™ Implantes Mamarios de Gel Xtra Redondos, Perfil Moderado Plus



Vol. (ml)	Diámetro (cm)	Proy. (cm)	Nº de Catálogo #	Medidor de Gel Reesterilizable ^ε
130	9,1	3,1	TMPX-130	RSZMPX130
160	9,5	3,3	TMPX-160	RSZMPX160
190	10,1	3,5	TMPX-190	RSZMPX190
215	10,5	3,6	TMPX-215	RSZMPX215
240	10,9	3,8	TMPX-240	RSZMPX240
270	11,4	3,9	TMPX-270	RSZMPX270
295	11,6	4,1	TMPX-295	RSZMPX295
325	11,9	4,2	TMPX-325	RSZMPX325
350	12,2	4,3	TMPX-350	RSZMPX350
370	12,7	4,3	TMPX-370	RSZMPX370
405	12,8	4,5	TMPX-405	RSZMPX405
440	13,1	4,8	TMPX-440	RSZMPX440
490	13,6	4,8	TMPX-490	RSZMPX490
545	14,1	5,0	TMPX-545	RSZMPX545
605	14,4	5,3	TMPX-605	RSZMPX605
645	15,0	5,3	TMPX-645	RSZMPX645
755	15,7	5,6	TMPX-755	RSZMPX755

^ε Reesterilizable hasta 10 veces.

SILTEX™ Implantes Mamario de Gel Xtra Redondo, Perfil Alto



Vol. (ml)	Diámetro (cm)	Proy. (cm)	Nº de Catálogo #	Medidor de Gel Reesterilizable ^ε
150	8,4	4,2	THPX-150	RSZTHPX150
175	9,0	4,4	THPX-175	RSZTHPX175
200	9,4	4,5	THPX-200	RSZTHPX200
230	9,8	4,8	THPX-230	RSZTHPX230
255	10,1	4,9	THPX-255	RSZTHPX255
285	10,5	5,1	THPX-285	RSZTHPX285
325	10,8	5,4	THPX-325	RSZTHPX325
340	11,1	5,4	THPX-340	RSZTHPX340
365	11,4	5,5	THPX-365	RSZTHPX365
405	11,6	5,9	THPX-405	RSZTHPX405
425	11,9	5,8	THPX-425	RSZTHPX425
455	12,1	6,0	THPX-455	RSZTHPX455
470	12,3	5,9	THPX-470	RSZTHPX470
515	12,6	6,2	THPX-515	RSZTHPX515
570	13,2	6,3	THPX-570	RSZTHPX570
620	13,4	6,5	THPX-620	RSZTHPX620
680	14,0	6,6	THPX-680	RSZTHPX680
725	14,5	6,7	THPX-725	RSZTHPX725
765	14,7	6,7	THPX-765	RSZTHPX765

^ε Reesterilizable hasta 10 veces.

Implantes Mamarios de Gel Xtra Redondo y LISOS, Perfil Moderado Plus



Vol. (ml)	Diámetro (cm)	Proy. (cm)	Nº de Catálogo #	Medidor de Gel Reesterilizable ^ε
130	8,9	3,1	SMPX-130	RSZMPX130
160	9,5	3,3	SMPX-160	RSZMPX160
190	10,0	3,4	SMPX-190	RSZMPX190
215	10,4	3,6	SMPX-215	RSZMPX215
240	10,8	3,7	SMPX-240	RSZMPX240
270	11,4	3,8	SMPX-270	RSZMPX270
295	11,5	4,0	SMPX-295	RSZMPX295
325	11,9	4,1	SMPX-325	RSZMPX325
350	12,3	4,1	SMPX-350	RSZMPX350
370	12,6	4,1	SMPX-370	RSZMPX370
405	12,7	4,4	SMPX-405	RSZMPX405
440	13,1	4,5	SMPX-440	RSZMPX440
490	13,6	4,7	SMPX-490	RSZMPX490
545	14,0	4,9	SMPX-545	RSZMPX545
605	14,5	5,1	SMPX-605	RSZMPX605
645	14,9	5,1	SMPX-645	RSZMPX645
755	15,7	5,4	SMPX-755	RSZMPX755

^ε Reesterilizable hasta 10 veces.

Implantes Mamarios de Gel Xtra Redondo y LISOS, Perfil Alto



Vol. (ml)	Diámetro (cm)	Proy. (cm)	Nº de Catálogo #	Medidor de Gel Reesterilizable [€]
150	8,3	4,1	SHPX-150	RSZSHPX150
180	8,8	4,4	SHPX-180	RSZSHPX180
200	9,2	4,5	SHPX-200	RSZSHPX200
235	9,5	4,9	SHPX-235	RSZSHPX235
260	9,9	5,0	SHPX-260	RSZSHPX260
285	10,3	5,0	SHPX-285	RSZSHPX285
335	10,7	5,4	SHPX-335	RSZSHPX335
355	11,0	5,5	SHPX-355	RSZSHPX355
380	11,3	5,5	SHPX-380	RSZSHPX380
415	11,5	5,8	SHPX-415	RSZSHPX415
450	11,9	5,9	SHPX-450	RSZSHPX450
465	12,1	5,8	SHPX-465	RSZSHPX465
490	12,5	5,8	SHPX-490	RSZSHPX490
535	12,7	6,0	SHPX-535	RSZSHPX535
595	13,1	6,3	SHPX-595	RSZSHPX595
650	13,5	6,5	SHPX-650	RSZSHPX650
700	14,1	6,5	SHPX-700	RSZSHPX700
755	14,4	6,7	SHPX-755	RSZSHPX755
790	14,8	6,7	SHPX-790	RSZSHPX790

[€] Reesterilizable hasta 10 veces.

Implantes Mamarios de Gel Redondos, Cohesive II™

SILTEX™ Implantes Mamarios Redondos, Perfil Moderado Plus, Cohesive II™



Vol. (ml)	Diámetro (cm)	Proy. (cm)	Nº de Catálogo #	Medidor de Gel Reesterilizable ^ε
125	8,8	2,9	324-5125	RSZ-1251
150	9,4	3,0	324-5150	RSZ-1501
175	10,0	3,2	324-5175	RSZ-1751
200	10,5	3,3	324-5200	RSZ-2001
225	10,9	3,5	324-5225	RSZ-2251
250	11,3	3,6	324-5250	RSZ-2501
275	11,7	3,7	324-5275	RSZ-2751
300	12,0	3,7	324-5300	RSZ-3001
325	12,3	3,8	324-5325	RSZ-3251
350	12,6	3,8	324-5350	RSZ-3501
375	12,9	3,9	324-5375	RSZ-3751
400	13,2	4,0	324-5400	RSZ-4001
450	13,7	4,1	324-5450	RSZ-4501
500	14,1	4,2	324-5500	RSZ-5001
550	14,4	4,4	324-5550	RSZ-5501
600	14,7	4,5	324-5600	RSZ-6001
700	15,7	4,8	324-5700	RSZ-7001
800	16,6	5,0	324-5800	RSZ-8001

^ε Reesterilizable hasta 10 veces.

SILTEX™ Implantes Mamarios Redondos, Perfil Alto, Cohesive II™



Vol. (ml)	Diámetro (cm)	Proy. (cm)	Nº de Catálogo #	Medidor de Gel Reesterilizable [€]
125	8,4	3,6	324-4125	RSZ-1254
150	8,9	3,8	324-4150	RSZ-1504
175	9,4	4,0	324-4175	RSZ-1754
200	9,9	4,1	324-4200	RSZ-2004
225	10,2	4,3	324-4225	RSZ-2254
250	10,5	4,5	324-4250	RSZ-2504
275	10,9	4,6	324-4275	RSZ-2754
300	11,1	4,7	324-4300	RSZ-3004
325	11,5	4,8	324-4325	RSZ-3254
350	11,7	4,9	324-4350	RSZ-3504
375	12,0	5,0	324-4375	RSZ-3754
400	12,3	5,1	324-4400	RSZ-4004
425	12,5	5,2	324-4425	RSZ-4254
450	12,7	5,2	324-4450	RSZ-4504
500	13,2	5,4	324-4500	RSZ-5004
550	13,5	5,6	324-4550	RSZ-5504
600	14,0	5,7	324-4600	RSZ-6004
650	14,3	5,8	324-4650	RSZ-6504
700	14,7	6,0	324-4700	RSZ-7004
800	15,4	6,3	324-4800	RSZ-8004

[€] Reesterilizable hasta 10 veces.

LEYENDA PARA LA DENOMINACIÓN DE LOS IMPLANTES MAMARIOS MENTOR® CPG™

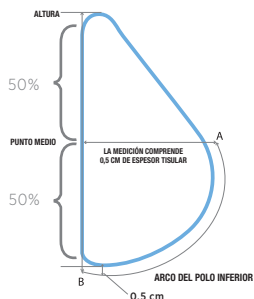
Grado de Cohesión	Altura del Implante	Proyección del Implante
III 3	Alta 3	Alta 3
	Media 2	Moderada Plus 2
	Baja 1	Moderada 1

CLAVE: DÍGITO 1 = GRADO DE COHESIÓN
DÍGITO 2 = ALTURA DEL IMPLANTE
DÍGITO 3 = PROYECCIÓN DEL IMPLANTE

DEFINICIÓN DE ARCO DEL POLO INFERIOR

ARCO DEL POLO INFERIOR (API) =

Medida de longitud desde el punto más bajo (Punto B) del Polo Inferior hasta el punto medio (Punto A) del implante, teniendo en cuenta 0,5 cm de cubierta tisular.



Los diagramas no son a escala, sólo una referencia.

Implantes Mamarios de Gel CPG™, Cohesive III™

Implantes CPG™ 331, Cohesive III™, Altura Alta, Proyección Moderada



Vol. (ml)	Anchura (cm)	Altura (cm)	Proyección (cm)	Arco del Polo Inferior A-B (cm)	Nº de Catálogo #	Medidor de Gel Reesterilizable ^ε
125	9,0	9,2	3,2	7,3	334-0903	RSZ-0903
150	9,5	9,7	3,3	7,7	334-0953	RSZ-0953
175	10,0	10,2	3,4	8,1	334-1003	RSZ-1003
200	10,5	10,7	3,5	8,4	334-1053	RSZ-1053
230	11,0	11,3	3,6	8,8	334-1103	RSZ-1103
265	11,5	11,8	3,7	9,1	334-1153	RSZ-1153
300	12,0	12,3	3,9	9,5	334-1203	RSZ-1203
340	12,5	12,8	4,0	9,9	334-1253	RSZ-1253
380	13,0	13,3	4,1	10,2	334-1303	RSZ-1303
425	13,5	13,8	4,3	10,6	334-1353	RSZ-1353
475	14,0	14,3	4,5	11,0	334-1403	RSZ-1403
530	14,5	14,8	4,6	11,3	334-1453	RSZ-1453
585	15,0	15,3	4,8	11,7	334-1503	RSZ-1503
645	15,5	15,9	5,0	12,1	334-1553	RSZ-1553

Implantes CPG™ 321, Cohesive III™, Altura Media, Proyección Moderada



Vol. (ml)	Anchura (cm)	Altura (cm)	Proyección (cm)	Arco del Polo Inferior A-B (cm)	Nº de Catálogo #	Medidor de Gel Reesterilizable ^ε
120	9,0	8,5	3,3	7,0	354-0908	RSZ-0908
135	9,5	8,9	3,5	7,3	354-0958	RSZ-0958
155	10,0	9,4	3,7	7,7	354-1008	RSZ-1008
180	10,5	9,9	3,8	8,0	354-1058	RSZ-1058
215	11,0	10,3	3,9	8,2	354-1108	RSZ-1108
245	11,5	10,8	4,0	8,6	354-1158	RSZ-1158
280	12,0	11,3	4,2	8,9	354-1208	RSZ-1208
315	12,5	11,8	4,4	9,2	354-1258	RSZ-1258
355	13,0	12,2	4,6	9,6	354-1308	RSZ-1308
395	13,5	12,7	4,7	9,9	354-1358	RSZ-1358
440	14,0	13,2	4,9	10,3	354-1408	RSZ-1408
480	14,5	13,3	5,0	10,5	354-1458	RSZ-1458
530	15,0	14,1	5,2	10,9	354-1508	RSZ-1508
640	16,0	15,0	5,6	11,5	354-1608	RSZ-1608
775	17,0	16,0	5,9	12,2	354-1708	RSZ-1708

^ε Reesterilizable hasta 10 veces.

Implantes CPG™ 311, Cohesive III™, Altura Baja, Proyección Moderada



Vol. (ml)	Anchura (cm)	Altura (cm)	Proyección (cm)	Arco del Polo Inferior A-B (cm)	Nº de Catálogo #	Medidor de Gel Reesterilizable [€]
120	9,5	8,5	3,2	6,9	334-0951	RSZ-0095
140	10,0	8,9	3,4	7,2	334-1001	RSZ-0100
160	10,5	9,4	3,6	7,5	334-1051	RSZ-0105
180	11,0	9,8	3,7	7,9	334-1101	RSZ-0110
210	11,5	10,3	3,9	8,2	334-1151	RSZ-0115
235	12,0	10,7	4,1	8,5	334-1201	RSZ-0120
270	12,5	11,2	4,2	8,8	334-1251	RSZ-0125
300	13,0	11,6	4,4	9,2	334-1301	RSZ-0130
335	13,5	12,0	4,6	9,5	334-1351	RSZ-0135
375	14,0	12,5	4,7	9,8	334-1401	RSZ-0140
415	14,5	12,9	4,9	10,1	334-1451	RSZ-0145
460	15,0	13,4	5,1	10,5	334-1501	RSZ-0150
510	15,5	13,8	5,2	10,8	334-1551	RSZ-0155
560	16,0	14,3	5,4	11,1	334-1601	RSZ-0160
615	16,5	14,7	5,6	11,4	334-1651	RSZ-0165

[€] Reesterilizable hasta 10 veces.

Implantes CPG™ 332, Cohesive III™, Altura Alta, Proyección Moderada Plus



Vol. (ml)	Anchura (cm)	Altura (cm)	Proyección (cm)	Arco del Polo Inferior A-B (cm)	Nº de Catálogo #	Medidor de Gel Reesterilizable [€]
145	9,0	9,4	3,8	8,1	334-0909	RSZ-0909
175	9,5	9,9	4,0	8,5	334-0959	RSZ-0959
205	10,0	10,4	4,2	8,9	334-1009	RSZ-1009
235	10,5	10,9	4,4	9,3	334-1059	RSZ-1059
270	11,0	11,5	4,7	9,7	334-1109	RSZ-1109
305	11,5	12,0	4,9	10,1	334-1159	RSZ-1159
350	12,0	12,5	5,1	10,5	334-1209	RSZ-1209
395	12,5	13,0	5,3	10,9	334-1259	RSZ-1259
445	13,0	13,5	5,5	11,3	334-1309	RSZ-1309
495	13,5	14,1	5,7	11,7	334-1359	RSZ-1359
555	14,0	14,6	5,9	12,1	334-1409	RSZ-1409
615	14,5	15,1	6,1	12,6	334-1459	RSZ-1459
680	15,0	15,6	6,3	13,0	334-1509	RSZ-1509

Implantes CPG™ 322, Cohesive III™, Altura Media, Proyección Moderada Plus



Vol. (ml)	Anchura (cm)	Altura (cm)	Proyección (cm)	Arco del Polo Inferior A-B (cm)	Nº de Catálogo #	Medidor de Gel Reesterilizable [€]
140	9,0	8,5	3,8	7,6	334-0905	RSZ-0905
165	9,5	8,9	4,0	8,0	334-0955	RSZ-0955
195	10,0	9,4	4,2	8,4	334-1005	RSZ-1005
225	10,5	9,9	4,4	8,8	334-1055	RSZ-1055
255	11,0	10,3	4,7	9,2	334-1105	RSZ-1105
295	11,5	10,8	4,9	9,5	334-1155	RSZ-1155
330	12,0	11,3	5,1	9,9	334-1205	RSZ-1205
375	12,5	11,8	5,3	10,3	334-1255	RSZ-1255
420	13,0	12,2	5,5	10,7	334-1305	RSZ-1305
475	13,5	12,7	5,7	11,1	334-1355	RSZ-1355
525	14,0	13,2	5,9	11,4	334-1405	RSZ-1405
585	14,5	13,6	6,1	11,8	334-1455	RSZ-1455
650	15,0	14,1	6,3	12,2	334-1505	RSZ-1505

[€] Reesterilizable hasta 10 veces.

**Implantes CPG™ 312, Cohesive III™,
Altura Baja, Proyección Moderada Plus**



Vol. (ml)	Anchura (cm)	Altura (cm)	Proyección (cm)	Arco del Polo Inferior A-B (cm)	Nº de Catálogo #	Medidor de Gel Reesterilizable [€]
125	9,0	8,0	3,8	7,2	334-0907	RSZ-0907
145	9,5	8,4	4,0	7,5	334-0957	RSZ-0957
170	10,0	8,8	4,2	7,9	334-1007	RSZ-1007
195	10,5	9,3	4,4	8,3	334-1057	RSZ-1057
225	11,0	9,7	4,7	8,6	334-1107	RSZ-1107
255	11,5	10,2	4,9	9,0	334-1157	RSZ-1157
290	12,0	10,6	5,1	9,3	334-1207	RSZ-1207
330	12,5	11,1	5,3	9,7	334-1257	RSZ-1257
370	13,0	11,5	5,5	10,0	334-1307	RSZ-1307
415	13,5	11,9	5,7	10,4	334-1357	RSZ-1357
465	14,0	12,4	5,9	10,8	334-1407	RSZ-1407
515	14,5	12,8	6,1	11,1	334-1457	RSZ-1457
570	15,0	13,3	6,3	11,5	334-1507	RSZ-1507
690	16,0	14,2	6,8	12,2	334-1607	RSZ-1607

[€] Reesterilizable hasta 10 veces.

Implantes Mamarios de Gel CPG™, Cohesive III™

Implantes CPG™ 333, Cohesive III™, Altura Elevada, Proyección Alta



Vol. (ml)	Anchura (cm)	Altura (cm)	Proyección (cm)	Arco del Polo Inferior A-B (cm)	Nº de Catálogo #	Medidor de Gel Reesterilizable [€]
180	9,0	9,4	4,6	8,4	334-0904	RSZ-4090
215	9,5	9,9	4,8	8,8	334-0954	RSZ-4095
250	10,0	10,4	5,1	9,3	334-1004	RSZ-4100
290	10,5	10,9	5,3	9,7	334-1054	RSZ-4105
330	11,0	11,5	5,6	10,1	334-1104	RSZ-4110
380	11,5	12,0	5,8	10,5	334-1154	RSZ-4115
430	12,0	12,5	6,0	11,0	334-1204	RSZ-4120
485	12,5	13,0	6,2	11,4	334-1254	RSZ-4125
545	13,0	13,5	6,5	11,8	334-1304	RSZ-4130
610	13,5	14,1	6,7	12,2	334-1354	RSZ-4135
680	14,0	14,6	6,9	12,7	334-1404	RSZ-4140
755	14,5	15,1	7,1	13,1	334-1454	RSZ-4145

Implantes CPG™ 323, Cohesive III™, Altura Media, Proyección Alta



Vol. (ml)	Anchura (cm)	Altura (cm)	Proyección (cm)	Arco del Polo Inferior A-B (cm)	Nº de Catálogo #	Medidor de Gel Reesterilizable [€]
165	9,0	8,5	4,6	8,1	334-0902	RSZ-0902
195	9,5	8,9	4,8	8,5	334-0952	RSZ-0952
225	10,0	9,4	5,1	8,9	334-1002	RSZ-1002
260	10,5	9,9	5,3	9,3	334-1052	RSZ-1052
300	11,0	10,3	5,6	9,7	334-1102	RSZ-1102
345	11,5	10,8	5,8	10,1	334-1152	RSZ-1152
390	12,0	11,3	6,0	10,5	334-1202	RSZ-1202
440	12,5	11,8	6,2	10,9	334-1252	RSZ-1252
495	13,0	12,2	6,5	11,3	334-1302	RSZ-1302
555	13,5	12,7	6,7	11,8	334-1352	RSZ-1352
620	14,0	13,2	6,9	12,2	334-1402	RSZ-1402
685	14,5	13,6	7,1	12,6	334-1452	RSZ-1452

[€] Reesterilizable hasta 10 veces.

**Implantes CPG™ 313, Cohesive III™,
Altura Baja, Proyección Alta**



Vol. (ml)	Anchura (cm)	Altura (cm)	Proyección (cm)	Arco del Polo Inferior A-B (cm)	Nº de Catálogo #	Medidor de Gel Reesterilizable ^ε
130	9,0	8,1	4,4	7,6	334-0906	RSZ-0906
155	9,5	8,6	4,5	7,8	334-0956	RSZ-0956
180	10,0	9,0	4,6	8,3	334-1006	RSZ-1006
210	10,5	9,5	4,8	8,7	334-1056	RSZ-1056
240	11,0	9,9	4,9	9,1	334-1106	RSZ-1106
270	11,5	10,3	5,0	9,5	334-1156	RSZ-1156
310	12,0	10,8	5,2	9,9	334-1206	RSZ-1206
350	12,5	11,2	5,4	10,2	334-1256	RSZ-1256
395	13,0	11,7	5,6	10,6	334-1306	RSZ-1306
440	13,5	12,2	5,8	11,0	334-1356	RSZ-1356
490	14,0	12,6	6,1	11,4	334-1406	RSZ-1406
545	14,5	13,1	6,3	11,7	334-1456	RSZ-1456
605	15,0	13,5	6,6	12,1	334-1506	RSZ-1506

^ε Reesterilizable hasta 10 veces.

Guía de Calibración/Reconstrucción Mamaria en Dos Etapas

ETAPA 1

Elección del Expansor CPX4™

Modelo 9100 – Altura Baja

Volumen (ml)	Anchura (cm)	Altura (cm)	Proy. (cm)	N.º de Catálogo
250	11,4	8,1	6,1	354-9121
350	12,7	9,4	6,5	354-9122
450	14,0	10,2	7,1	354-9123
550	15,0	10,9	7,4	354-9124
650	15,7	11,2	7,9	354-9125
750	16,5	11,9	8,1	354-9126

Modelo 9200 – Altura Media

Volumen (ml)	Anchura (cm)	Altura (cm)	Proy. (cm)	N.º de Catálogo
275	10,7	9,3	6,2	354-9221
350	11,7	10,0	6,6	354-9222
450	12,7	10,8	7,0	354-9223
550	13,5	11,7	7,4	354-9224
650	14,6	12,6	7,6	354-9225
800	15,6	13,3	8,0	354-9226

Implante CPG™ 311

Cohesive III™, Altura Baja, Proyección
Moderada

Volumen (ml)	Anchura (cm)	Altura (cm)	Proy. (cm)	N.º de Catálogo
180	11,0	9,8	3,7	334-1101
210	11,5	10,3	3,9	334-1151
270	12,5	11,2	4,2	334-1251
300	13,0	11,6	4,4	334-1301
375	14,0	12,5	4,7	334-1401
460	15,0	13,4	5,1	334-1501
510	15,5	13,8	5,2	334-1551
560	16,0	14,3	5,4	334-1601
615	16,5	14,7	5,6	334-1651

Implante CPG™ 311

Cohesive III™, Altura Baja, Proyección
Moderada

Volumen (ml)	Anchura (cm)	Altura (cm)	Proy. (cm)	N.º de Catálogo
160	10,5	9,4	3,6	334-1051
180	11,0	9,8	3,7	334-1101
210	11,5	10,3	3,9	334-1151
235	12,0	10,7	4,1	334-1201
270	12,5	11,2	4,2	334-1251
300	13,0	11,6	4,4	334-1301
335	13,5	12,0	4,6	334-1351
415	14,5	12,9	4,9	334-1451
460	15,0	13,4	5,1	334-1501
510	15,5	13,8	5,2	334-1551
560	16,0	14,3	5,4	334-1601

*NOTA IMPORTANTE: El Puerto de Inyección del Expansor de Tejidos CONTOUR PROFILE™ es incompatible con la Resonancia Magnética. Consulte en la ficha técnica del prospecto la información detallada sobre las indicaciones, contraindicaciones, advertencias y precauciones asociadas al uso de este producto. Las dimensiones de cada implante pueden variar ligeramente con productos de este tipo. No todas las unidades se ajustan exactamente a las dimensiones indicadas

ETAPA 2

Elección del Implante Mamario de Gel CPG™ que se utilizará como implante a largo plazo una vez finalizada la expansión.

Implante CPG™ 312

Cohesive III™, Altura Baja, Proyección Moderada Plus

Volumen (ml)	Anchura (cm)	Altura (cm)	Proy. (cm)	N.º de Catálogo
225	11,0	9,7	4,7	334-1107
255	11,5	10,2	4,9	334-1157
330	12,5	11,1	5,3	334-1257
370	13,0	11,5	5,5	334-1307
465	14,0	12,4	5,9	334-1407
570	15,0	13,3	6,3	334-1507
690	16,0	14,2	6,8	334-1607

Implante CPG™ 313

Cohesive III™, Altura Baja, Proyección Alta

Volumen (ml)	Anchura (cm)	Altura (cm)	Proy. (cm)	N.º de Catálogo
240	11,0	9,9	4,9	334-1106
270	11,5	10,3	5,0	334-1156
350	12,5	11,2	5,4	334-1256
395	13,0	11,7	5,6	334-1306
490	14,0	12,6	6,1	334-1406
605	15,0	13,5	6,6	334-1506

Implante CPG™ 312

Cohesive III™, Altura Baja, Proyección Moderada Plus

Volumen (ml)	Anchura (cm)	Altura (cm)	Proy. (cm)	N.º de Catálogo
195	10,5	9,3	4,4	334-1057
225	11,0	9,7	4,7	334-1107
255	11,5	10,2	4,9	334-1157
290	12,0	10,6	5,1	334-1207
330	12,5	11,1	5,3	334-1257
370	13,0	11,5	5,5	334-1307
415	13,5	11,9	5,7	334-1357
515	14,5	12,8	6,1	334-1457
570	15,0	13,3	6,3	334-1507
690	16,0	14,2	6,8	334-1607

Implante CPG™ 313

Cohesive III™, Altura Baja, Proyección Alta

Volumen (ml)	Anchura (cm)	Altura (cm)	Proy. (cm)	N.º de Catálogo
210	10,5	9,5	4,8	334-1056
240	11,0	9,9	4,9	334-1106
270	11,5	10,3	5,0	334-1156
310	12,0	10,8	5,2	334-1206
350	12,5	11,2	5,4	334-1256
395	13,0	11,7	5,6	334-1306
440	13,5	12,2	5,8	334-1356
545	14,5	13,1	6,3	334-1456
605	15,0	13,5	6,6	334-1506

Guía de Calibración / Reconstrucción Mamaria en Dos Etapas

ETAPA 1

Elección del Expansor CPX4™

Modelo 9200 – Altura Media

Volumen (ml)	Anchura (cm)	Altura (cm)	Proy. (cm)	N.º de Catálogo
275	10,7	9,3	6,2	354-9221
350	11,7	10,0	6,6	354-9222
450	12,7	10,8	7,0	354-9223
550	13,5	11,7	7,4	354-9224
650	14,6	12,6	7,6	354-9225
800	15,6	13,3	8,0	354-9226

Modelo 9300 – Altura Alta

Volumen (ml)	Anchura (cm)	Altura (cm)	Proy. (cm)	N.º de Catálogo
250	10,1	10,7	5,6	354-9321
350	11,3	11,8	6,0	354-9322
450	12,3	12,9	6,5	354-9323
550	13,2	13,8	6,9	354-9324
650	14,0	14,6	7,3	354-9325
750	14,6	15,3	7,6	354-9326
850	15,4	15,9	7,9	354-9327

Implante CPG™ 321

Cohesive III™, Altura Media, Proyección
Moderada

Volumen (ml)	Anchura (cm)	Altura (cm)	Proy. (cm)	N.º de Catálogo
180	10,5	9,9	3,8	354-1058
215	11,0	10,3	3,9	354-1108
245	11,5	10,8	4,0	354-1158
280	12,0	11,3	4,2	354-1208
315	12,5	11,8	4,4	354-1258
355	13,0	12,2	4,6	354-1308
395	13,5	12,7	4,7	354-1358
480	14,5	13,6	5,0	354-1458
530	15,0	14,1	5,2	354-1508
640	16,0	15,0	5,6	354-1608

Implante CPG™ 331

Cohesive III™, Altura Elevada, Proyección
Moderada

Volumen (ml)	Anchura (cm)	Altura (cm)	Proy. (cm)	N.º de Catálogo
175	10,0	10,2	3,4	334-1003
200	10,5	10,7	3,5	334-1053
230	11,0	11,3	3,6	334-1103
265	11,5	11,8	3,7	334-1153
300	12,0	12,3	3,9	334-1203
340	12,5	12,8	4,0	334-1253
380	13,0	13,3	4,1	334-1303
425	13,5	13,8	4,3	334-1353
475	14,0	14,3	4,5	334-1403
530	14,5	14,8	4,6	334-1453
585	15,0	15,3	4,8	334-1503
645	15,5	15,9	5,0	334-1553

*NOTA IMPORTANTE: El Puerto de Inyección del Expansor de Tejidos CONTOUR PROFILE™ es incompatible con la Resonancia Magnética. Consulte en la ficha técnica del prospecto la información detallada sobre las indicaciones, contraindicaciones, advertencias y precauciones asociadas al uso de este producto. Las dimensiones de cada implante pueden variar ligeramente con productos de este tipo. No todas las unidades se ajustan exactamente a las dimensiones indicadas.

ETAPA 2

Elección del Implante Mamario de Gel CPG™ que se utilizará como implante a largo plazo una vez finalizada la expansión.

Implante CPG™ 322

Cohesive III™, Altura Media, Proyección Moderada Plus

Volumen (ml)	Anchura (cm)	Altura (cm)	Proy. (cm)	N.º de Catálogo
225	10,5	9,9	4,4	334-1055
255	11,0	10,3	4,7	334-1105
295	11,5	10,8	4,9	334-1155
330	12,0	11,3	5,1	334-1205
375	12,5	11,8	5,3	334-1255
420	13,0	12,2	5,5	334-1305
475	13,5	12,7	5,7	334-1355
585	14,5	13,6	6,1	334-1455
650	15,0	14,1	6,3	334-1505

Implante CPG™ 323

Cohesive III™, Altura Media, Proyección Alta

Volumen (ml)	Anchura (cm)	Altura (cm)	Proy. (cm)	N.º de Catálogo
260	10,5	9,9	5,3	334-1052
300	11,0	10,3	5,6	334-1102
345	11,5	10,8	5,8	334-1152
390	12,0	11,3	6,0	334-1202
440	12,5	11,8	6,2	334-1252
495	13,0	12,2	6,5	334-1302
555	13,5	12,7	6,7	334-1352
685	14,5	13,6	7,1	334-1452

Implante CPG™ 332

Cohesive III™, Altura Elevada, Proyección Moderada Plus

Volumen (ml)	Anchura (cm)	Altura (cm)	Proy. (cm)	N.º de Catálogo
205	10,0	10,4	4,2	334-1009
270	11,0	11,5	4,7	334-1109
305	11,5	12,0	4,9	334-1159
350	12,0	12,5	5,1	334-1209
395	12,5	13,0	5,3	334-1259
445	13,0	13,5	5,5	334-1309
495	13,5	14,1	5,7	334-1359
555	14,0	14,6	5,9	334-1409
615	14,5	15,1	6,1	334-1459
680	15,0	15,6	6,3	334-1509

Implante CPG™ 333

Cohesive III™, Altura Elevada, Proyección Alta

Volumen (ml)	Anchura (cm)	Altura (cm)	Proy. (cm)	N.º de Catálogo
250	10,0	10,4	5,1	334-1004
330	11,0	11,5	5,6	334-1104
380	11,5	12,0	5,8	334-1154
430	12,0	12,5	6,0	334-1204
485	12,5	13,0	6,2	334-1254
545	13,0	13,5	6,5	334-1304
610	13,5	14,1	6,7	334-1354
680	14,0	14,6	6,9	334-1404
755	14,5	15,1	7,1	334-1454

Parche Autosellable BufferZone™ y Parche Posterior de Dacron®.

- Protegen la pared torácica al tiempo que dirigen la expansión del polo inferior para imitar la forma del pecho natural.

Imán mejorado, más potente.^ζ

- El puerto de inyección es más fácil de localizar en las pacientes grandes.

Puerto de inyección plano y liso y mayor flexibilidad de la cubierta.^ζ

- Facilita la inserción y la retirada a través de la incisión.

Parche BufferZone™ patentado, mejor y más flexible.^ζ

- Mayor comodidad para la paciente.

Textura SILTEX patentada.

- Evita la acumulación o retención de líquidos corporales.

Ajuste del implante.

- Gama de implantes definitivos para utilizar después de la expansión tisular.



^ζ En comparación con los Expansores de Tejido Mamario de MENTOR® CPX2™ y CPX3™.

CONTOUR PROFILE™

Expansores de Tejido

CPX™ 4 Expansor de Tejido Mamario, Altura Baja, Modelo 8100¹



Volumen (ml)	Anchura (cm)	Altura (cm)	Proyección (cm)	N.º de Catálogo
250	11,4	8,1	6,1	354-8121
350	12,7	9,4	6,5	354-8122
450	14,0	10,2	7,1	354-8123
550	15,0	10,9	7,4	354-8124
650	15,7	11,2	7,9	354-8125
750	16,5	11,9	8,1	354-8126

CPX™ 4 Expansor de Tejido Mamario, Altura Media, Modelo 8200¹



Volumen (ml)	Anchura (cm)	Altura (cm)	Proyección (cm)	N.º de Catálogo
275	10,7	9,3	6,2	354-8221
350	11,7	10,0	6,6	354-8222
450	12,7	10,8	7,0	354-8223
550	13,5	11,7	7,4	354-8224
650	14,6	12,6	7,6	354-8225
800	15,6	13,3	8,0	354-8226

CPX™ 4 Expansor de Tejido Mamario, Altura Alta, Modelo 8300¹



Volumen (ml)	Anchura (cm)	Altura (cm)	Proyección (cm)	N.º de Catálogo
250	10,1	10,7	5,6	354-8321
350	11,3	11,8	6,0	354-8322
450	12,3	12,9	6,5	354-8323
550	13,2	13,8	6,9	354-8324
650	14,0	14,6	7,3	354-8325
750	14,6	15,3	7,6	354-8326
850	15,4	15,9	7,9	354-8327

¹ Se incluye el Dispositivo de Detección Magnética CENTERSCOPE™

NOTA IMPORTANTE: Los Expansores de Tejido Contour Profile™ son incompatibles con la RM.
Nota: Las dimensiones de cada implante pueden variar ligeramente con productos de este tipo.
No todas las unidades se ajustarán exactamente a las dimensiones arriba indicadas

**MENTOR® CPX™ 4 Expansor de Tejido
Mamario con Lengüetas de Sutura,
Altura Baja, Modelo 9100ⁿ (bajo pedido)**



Volumen (ml)	Anchura (cm)	Altura (cm)	Proyección (cm)	N.º de Catálogo
250	11,4	8,1	6,1	354-9121
350	12,7	9,4	6,5	354-9122
450	14,0	10,2	7,1	354-9123
550	15,0	10,9	7,4	354-9124
650	15,7	11,2	7,9	354-9125
750	16,5	11,9	8,1	354-9126

**MENTOR® CPX™ 4 Expansor de Tejido
Mamario con Lengüetas de Sutura,
Altura Media, Modelo 9200ⁿ (bajo pedido)**



Volumen (ml)	Anchura (cm)	Altura (cm)	Proyección (cm)	N.º de Catálogo
275	10,7	9,3	6,2	354-9221
350	11,7	10,0	6,6	354-9222
450	12,7	10,8	7,0	354-9223
550	13,5	11,7	7,4	354-9224
650	14,6	12,6	7,6	354-9225
800	15,6	13,3	8,0	354-9226

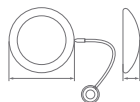
**MENTOR® CPX™ 4 Expansor de Tejido
Mamario con Lengüetas de Sutura,
Altura Alto, Modelo 9300ⁿ (bajo pedido)**



Volumen (ml)	Anchura (cm)	Altura (cm)	Proyección (cm)	N.º de Catálogo
250	10,1	10,7	5,6	354-9321
350	11,3	11,8	6,0	354-9322
450	12,3	12,9	6,5	354-9323
550	13,2	13,8	6,9	354-9324
650	14,0	14,6	7,3	354-9325
750	14,6	15,3	7,6	354-9326
850	15,4	15,9	7,9	354-9327

ⁿ Se incluye el Dispositivo de Detección Magnética CENTERSCOPE™
 NOTA IMPORTANTE: Los Expansores de Tejido Contour Profile™ son incompatibles con la RM.
 Nota: Las dimensiones de cada implante pueden variar ligeramente con productos de este tipo.
 No todas las unidades se ajustarán exactamente a las dimensiones arriba indicadas

**EXPANSORES/IMPLANTES
REDONDOS BECKER™ 25
DE SILTEX™, COHESIVE I™**



(25% Gel de Silicona, Cohesive I™, en la cavidad externa,
75% Solución Salina en la cavidad interna)

Volumen (ml)	Volumen de Gel (ml)	VOLUMEN DE SOBREEXPANSIÓN TEMPORAL		S. Salina, Total (ml)	Gel-S. Salina, Total (ml)	Diámetro (cm)	Proy. (cm)	N.º de Catálogo
		S. Salina, Máx. (ml)	Gel-S. Salina, Total (ml)					
150	40	185	225	85-150	125-190	10,7	2,4	354-1500
200	50	250	300	125-200	175-250	11,6	2,7	354-2000
250	60	315	375	165-255	225-315	12,1	3,0	354-2500
300	75	375	450	200-300	275-375	12,9	3,0	354-3000
350	90	435	525	235-350	325-440	14,1	3,0	354-3500
400	100	500	600	275-400	375-500	13,9	3,4	354-4000
500	125	625	750	350-500	475-625	14,7	3,7	354-5000
600	150	750	900	425-600	575-750	15,6	4,2	354-6000
700	175	875	1050	500-700	675-875	16,8	4,3	354-7000
800	200	1000	1200	575-800	775-1000	17,2	4,6	354-8000

Nota: Las dimensiones de cada implante pueden variar ligeramente con productos de este tipo.
No todas las unidades se ajustarán exactamente a las dimensiones arriba indicadas

**SILTEX™ CONTOUR PROFILE™
BECKER™ 35 Expansores / implantes,
Cohesive II™**



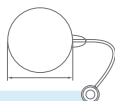
(35% Gel de Silicona, Cohesive II™, en la cavidad externa,
65% Solución Salina en la cavidad interna)

Volumen (ml)	Volumen de Gel (ml)	VOLUMEN DE SOBREEXPANSIÓN TEMPORAL		S. Salina, Total (ml)	Gel-S. Salina, Total (ml)	Anchura (cm)	Altura (cm)	Proy. (cm)	N.º de Catálogo
		S. Salina, Máx. (ml)	Gel-S. Salina, total (ml)						
145	50	120	170	85-95	135-145	9,5	8,3	4,2	324-0955
195	70	155	225	110-125	180-195	10,5	9,1	4,6	324-1055
255	90	205	295	145-165	235-255	11,5	10,0	5,1	324-1155
290	100	235	335	170-190	270-290	12,0	10,5	5,3	324-1205
325	110	270	380	190-215	300-325	12,5	10,9	5,5	324-1255
365	125	300	425	215-240	340-365	13,0	11,3	5,7	324-1305
400	130	335	465	240-270	370-400	13,5	11,8	5,9	324-1355
460	160	375	535	270-300	430-460	14,0	12,2	6,2	324-1405
565	195	460	655	330-370	525-565	15,0	13,1	6,6	324-1505
685	240	555	795	400-445	640-685	16,0	13,9	7,0	324-1605

Nota: Las dimensiones de cada implante pueden variar ligeramente con productos de este tipo.
No todas las unidades se ajustarán exactamente a las dimensiones arriba indicadas

Otros Expansores de Tejido

Expansores de Tejido Redondos LISOS



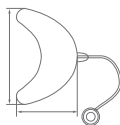
Volumen del Dispositivo (ml)	Diámetro (cm)	Proyección (cm)	N.º de Catálogo
400	11,3	5,9	350-4305M
550	13,4	5,8	350-4307M
700	14,6	6,7	350-4304M
850	15,0	7,2	350-4308M

Expansores de Tejido Elípticos LISOS



Volumen del Dispositivo (ml)	Longitud (cm)	Anchura (cm)	Proyección Nominal (cm)	SOBREEXPANSIÓN TEMPORAL		N.º de Catálogo
				Proy. (cm)	Volumen Máx. (ml)	
25	6,0	4,0	2,3	4,5	75	350-5301M
50	8,0	5,0	2,5	5,3	150	350-5302M
75	10,0	6,0	2,1	6,0	225	350-5303M
150	12,0	7,0	3,2	7,2	450	350-5304M
250	14,0	8,0	4,5	9,0	750	350-5305M

Expansores de Tejido Semilunares LISOS



Volumen del Dispositivo (ml)	Longitud (cm)	Anchura (cm)	Proyección (cm)	N.º de Catálogo
50	9,0	5,7	2,7	350-4312M
100	11,0	6,9	3,7	350-4313M
200	14,6	7,5	4,3	350-4314M
300	16,5	10,3	4,7	350-4315M
400	18,2	11,4	5,2	350-4316M
500	19,6	12,4	5,5	350-4317M

Expansores de Tejido Rectangulares LISOS



Volumen del Dispositivo (ml)	Longitud (cm)	Anchura (cm)	Proyección (cm)	N.º de Catálogo
50	6,9	3,2	3,2	350-4309M
100	6,6	5,1	5,6	350-4301M
250	10,4	7,3	5,6	350-4302M
400	10,6	9,3	6,6	350-4303M
550	13,7	7,1	7,7	350-4310M
700	15,0	8,0	7,9	350-4311M

Detector de Puerto de Inyección

Descripción

N.º de Catálogo

Dispositivo de Detección Magnética CENTERSCOPE™

350-4402

Puerto de Inyección

Descripción

N.º de Catálogo

Juego de Puerto de Inyección

350-DOMPK

Se puede utilizar con el Implante Mamario de Solución Salina

Ajustable Conformado SPECTRUM™, el Expansor/Implante Mamario

Redondo BECKER™ y los Expansores Tisulares Lisos

Implantes Mamarios de Solución Salina

Implantes Mamarios de Solución Salina Redondos

Implantes Mamarios Redondos y Lisos, Perfil Moderado



LLENADO NOMINAL			LLENADO MÁXIMO			Nº de Catálogo	Medidor de Solución Salina, Estéril ⁴
Volumen (ml)	Diámetro (cm)	Proyección (cm)	Volumen (ml)	Diámetro (cm)	Proyección (cm)		
125	9,5	3,0	150	9,1	3,4	350-1610	351-125SZ
150	10,0	3,1	175	9,6	3,7	350-1615	
175	10,6	3,3	200	10,0	3,9	350-1620	351-175SZ
200	11,0	3,4	225	10,4	3,9	350-1625	
225	11,5	3,5	250	10,9	4,0	350-1630	351-225SZ
250	11,9	3,6	275	11,2	4,1	350-1635	
275	12,3	3,7	300	11,7	4,2	350-1640	351-275SZ
300	12,6	3,7	325	12,1	4,3	350-1645	
325	13,0	3,8	375	12,3	4,5	350-1650	351-325SZ
350	13,3	3,9	400	12,6	4,7	350-1655	
375	13,6	4,0	425	12,8	4,8	350-1660	351-375SZ
425	14,2	4,1	475	13,5	4,9	350-1670	351-425SZ
475	14,8	4,2	525	14,2	4,9	350-1680	351-475SZ
525	15,0	4,2	575	14,5	5,1	350-1685	
575	15,0	4,5	625	14,8	5,1	350-1690	
625	15,2	4,6	700	14,9	5,6	350-1695	
700	15,6	4,9	775	14,9	5,8	350-1697	

⁴Para Un Solo Uso

Nota: Las dimensiones de cada implante pueden variar ligeramente con productos de este tipo.

No todas las unidades se ajustarán exactamente a las dimensiones arriba indicadas



Implantes Mamarios Redondos y Lisos, Perfil Moderado Plus

LLENADO NOMINAL			LLENADO MÁXIMO			Nº de Catálogo	Medidor de Solución Salina, Estéril ¹
Volumen (ml)	Diámetro (cm)	Proyección (cm)	Volumen (ml)	Diámetro (cm)	Proyección (cm)		
175	9,5	3,5	210	9,3	4,2	350-2175	351-2175SZ
200	10,0	3,7	240	9,7	4,4	350-2200	351-2200SZ
225	10,4	3,8	270	10,1	4,6	350-2225	351-2225SZ
250	10,8	4,0	300	10,5	4,7	350-2250	351-2250SZ
275	11,0	4,1	330	10,8	4,9	350-2275	351-2275SZ
300	11,5	4,3	360	11,2	5,0	350-2300	351-2300SZ
325	11,9	4,4	390	11,5	5,2	350-2325	351-2325SZ
350	12,1	4,5	420	11,7	5,3	350-2350	351-2350SZ
375	12,3	4,6	450	12,0	5,4	350-2375	351-2375SZ
400	12,6	4,7	480	12,3	5,5	350-2400	351-2400SZ
425	12,9	4,8	510	12,5	5,6	350-2425	351-2425SZ
450	13,0	4,9	540	12,8	5,7	350-2450	351-2450SZ
475	13,3	5,0	570	13,0	5,8	350-2475	351-2475SZ
500	13,6	5,1	600	13,2	5,9	350-2500	351-2500SZ
550	14,0	5,3	660	13,7	6,1	350-2550	351-2550SZ
600	14,5	5,5	720	14,1	6,3	350-2600	351-2600SZ
650	14,8	5,6	780	14,4	6,5	350-2650	351-2650SZ
700	15,2	5,8	840	14,8	6,6	350-2700	351-2700SZ
750	15,6	5,9	900	15,1	6,8	350-2750	351-2750SZ
800	16,1	6,0	960	15,5	7,0	350-2800	351-2800SZ

¹Para Un Solo Uso

Nota: Las dimensiones de cada implante pueden variar ligeramente con productos de este tipo.

No todas las unidades se ajustarán exactamente a las dimensiones arriba indicadas

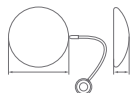
Implantes Mamarios Redondos y Lisos, Perfil Alto



LLENADO NOMINAL			LLENADO MÁXIMO			Nº de Catálogo	Medidor de Solución Salina, Estéril ¹
Volumen (ml)	Diámetro (cm)	Proyección (cm)	Volumen (ml)	Diámetro (cm)	Proyección (cm)		
170	9,0	4,0	200	8,8	4,9	350-3170	
190	9,3	4,1	225	9,1	5,1	350-3190	351-3190SZ
210	9,6	4,2	250	9,5	5,3	350-3210	
230	10,0	4,3	275	9,8	5,5	350-3230	351-3230SZ
250	10,2	4,5	300	10,0	5,6	350-3250	
270	10,4	4,6	325	10,2	5,8	350-3270	351-3270SZ
290	10,8	4,7	350	10,5	5,9	350-3290	351-3290SZ
310	11,0	4,8	375	10,7	6,0	350-3310	351-3310SZ
330	11,3	4,8	400	11,0	6,2	350-3330	351-3330SZ
380	11,7	5,2	450	11,4	6,4	350-3380	351-3380SZ
420	12,0	5,4	500	11,7	6,7	350-3420	351-3420SZ
460	12,4	5,5	550	12,1	6,9	350-3460	
500	12,8	5,6	600	12,4	7,1	350-3500	351-3500SZ
560	13,4	5,7	675	13,1	7,3	350-3560	
630	13,8	5,9	750	13,4	7,4	350-3630	351-3630SZ

Implantes Mamarios de Solución Salina

SPECTRUM™ Implantes Mamarios Ajustables de Solución Salina



SPECTRUM™ Implantes Redondos Lisos

Temp. Volumen (ml)	Volumen Mín. (ml)	LLENADO NOMINAL			LLENADO MÁXIMO			N.º de Catálogo
		Volumen Final (ml)	Diámetro (cm)	Proyección (cm)	Volumen Final (ml)	Diámetro (cm)	Proyección (cm)	
125	105	125	9,4	2,7	150	9,3	3,2	350-1410
175	150	175	10,3	3,1	210	10,2	3,8	350-1420
225	190	225	10,8	3,5	270	10,9	4,3	350-1430
275	230	275	11,6	3,8	330	11,5	4,6	350-1440
325	275	325	12,4	4,0	390	12,1	4,9	350-1450
375	320	375	13,5	4,1	450	13,0	4,9	350-1460
425	360	425	14,0	4,2	510	13,7	4,8	350-1470
475	405	475	14,3	4,4	570	13,8	5,4	350-1480
525	450	525	15,0	4,4	630	14,4	5,6	350-1485
575	490	575	14,7	4,8	690	14,2	6,0	350-1490

Estériles y Reesterilizables Medidores para Implantes Mamarios de Gel^ε

Estériles y Reesterilizables Medidores para Implantes Mamarios de Gel[€]

Medidores para Implantes Mamarios de Gel REDONDOS, Perfil Moderado Plus[€]



Volumen (ml)	Diámetro (cm)	Proyección (cm)	N.º de Catálogo
125	8,9	2,8	RSZ-1251
150	9,5	2,9	RSZ-1501
175	10,0	3,1	RSZ-1751
200	10,5	3,2	RSZ-2001
225	10,9	3,3	RSZ-2251
250	11,3	3,4	RSZ-2501
275	11,7	3,5	RSZ-2751
300	12,0	3,6	RSZ-3001
325	12,3	3,8	RSZ-3251
350	12,5	3,9	RSZ-3501
375	12,8	4,0	RSZ-3751
400	13,1	4,0	RSZ-4001
450	13,6	4,2	RSZ-4501
500	14,1	4,3	RSZ-5001
550	14,6	4,5	RSZ-5501
600	15,0	4,6	RSZ-6001
700	15,8	4,9	RSZ-7001
800	16,5	5,1	RSZ-8001

[€] Reesterilizable hasta 10 veces.

Nota: Las dimensiones de cada implante pueden variar ligeramente con productos de este tipo.

No todas las unidades se ajustarán exactamente a las dimensiones arriba indicadas

Estériles y Reesterilizables

Medidores para Implantes Mamarios de Gel^ε

Medidores para Implantes Mamarios de Gel REDONDOS, Perfil Alto



Volumen (ml)	Diámetro (cm)	Proyección (cm)	N.º de Catálogo
125	8,3	3,5	RSZ-1254
150	8,8	3,7	RSZ-1504
175	9,3	3,9	RSZ-1754
200	9,7	4,0	RSZ-2004
225	10,1	4,2	RSZ-2254
250	10,5	4,3	RSZ-2504
275	10,8	4,4	RSZ-2754
300	11,1	4,5	RSZ-3004
325	11,4	4,6	RSZ-3254
350	11,7	4,8	RSZ-3504
375	12,0	4,8	RSZ-3754
400	12,2	5,0	RSZ-4004
425	12,5	5,0	RSZ-4254
450	12,8	5,1	RSZ-4504
500	13,2	5,3	RSZ-5004
550	13,6	5,5	RSZ-5504
600	14,0	5,6	RSZ-6004
650	14,4	5,7	RSZ-6504
700	14,8	5,8	RSZ-7004
800	15,5	6,0	RSZ-8004

^ε Reesterilizable hasta 10 veces.

Nota: Las dimensiones de cada implante pueden variar ligeramente con productos de este tipo.

No todas las unidades se ajustarán exactamente a las dimensiones arriba indicadas

Estériles y Reesterilizables Medidores para Implantes Mamarios de Gel^ε

Medidores para Implantes Mamarios de Gel REDONDOS, Perfil Ultraalto



Volumen (ml)	Diámetro (cm)	Proyección (cm)	N.º de Catálogo
135	7,8	4,1	RSZ-5135
160	8,2	4,3	RSZ-5160
185	8,4	4,4	RSZ-5185
215	8,7	4,5	RSZ-5215
240	9,0	4,7	RSZ-5240
270	9,3	4,8	RSZ-5270
295	9,7	5,0	RSZ-5295
320	9,8	5,1	RSZ-5320
350	10,1	5,2	RSZ-5350
375	10,4	5,3	RSZ-5375
400	10,6	5,4	RSZ-5400
430	10,9	5,6	RSZ-5430
455	11,2	5,7	RSZ-5455
480	11,4	5,8	RSZ-5480
535	12,0	6,1	RSZ-5535
590	12,5	6,3	RSZ-5590

^ε Reesterilizable hasta 10 veces.

Nota: Las dimensiones de cada implante pueden variar ligeramente con productos de este tipo.

No todas las unidades se ajustarán exactamente a las dimensiones arriba indicadas

Medidores Reesterilizables para Implantes Mamarios de Gel Xtra REDONDOS, Perfil Moderado Plus (para implantes texturizados)



Volumen (ml)	Diámetro (cm)	Proyección (cm)	N.º de Catálogo
130	8,9	3,1	RSZMPX130
160	9,5	3,3	RSZMPX160
190	10,0	3,4	RSZMPX190
215	10,4	3,6	RSZMPX215
240	10,8	3,7	RSZMPX240
270	11,4	3,8	RSZMPX270
295	11,5	4,0	RSZMPX295
325	11,9	4,1	RSZMPX325
350	12,3	4,1	RSZMPX350
370	12,6	4,1	RSZMPX370
405	12,7	4,4	RSZMPX405
440	13,1	4,5	RSZMPX440
490	13,6	4,7	RSZMPX490
545	14,0	4,9	RSZMPX545
605	14,5	5,1	RSZMPX605
645	14,9	5,1	RSZMPX645
755	15,7	5,4	RSZMPX755

^ε Reesterilizable hasta 10 veces.

Nota: Las dimensiones de cada implante pueden variar ligeramente con productos de este tipo. No todas las unidades se ajustarán exactamente a las dimensiones arriba indicadas

Estériles y Reesterilizables Medidores para Implantes Mamarios de Gel^e

Medidores Reesterilizables para Implantes Mamarios de Gel Xtra REDONDOS, Perfil Moderado Plus (para implantes lisos)



Volumen (ml)	Diámetro (cm)	Proyección (cm)	N.º de Catálogo
130	8,9	3,1	RSZMPX130
160	9,5	3,3	RSZMPX160
190	10,0	3,4	RSZMPX190
215	10,4	3,6	RSZMPX215
240	10,8	3,7	RSZMPX240
270	11,4	3,8	RSZMPX270
295	11,5	4,0	RSZMPX295
325	11,9	4,1	RSZMPX325
350	12,3	4,1	RSZMPX350
370	12,6	4,1	RSZMPX370
405	12,7	4,4	RSZMPX405
440	13,1	4,5	RSZMPX440
490	13,6	4,7	RSZMPX490
545	14,0	4,9	RSZMPX545
605	14,5	5,1	RSZMPX605
645	14,9	5,1	RSZMPX645
755	15,7	5,4	RSZMPX755

^e Reesterilizable hasta 10 veces.

Nota: Las dimensiones de cada implante pueden variar ligeramente con productos de este tipo. No todas las unidades se ajustarán exactamente a las dimensiones arriba indicadas

Medidores Reesterilizables para Implantes Mamarios de Gel Xtra REDONDOS, Perfil Alto (para implantes texturizados)



Volumen (ml)	Diámetro (cm)	Proyección (cm)	N.º de Catálogo
150	8,3	4,1	RSZTHPX150
180	8,8	4,4	RSZTHPX175
200	9,2	4,5	RSZTHPX200
235	9,5	4,9	RSZTHPX230
260	9,9	5,0	RSZ-HPX255
285	10,3	5,0	RSZ-HPX285
335	10,7	5,4	RSZTHPX325
355	11,0	5,5	RSZTHPX340
380	11,3	5,5	RSZ-HPX365
415	11,5	5,8	RSZTHPX405
450	11,9	5,9	RSZTHPX425
465	12,1	5,8	RSZTHPX455
490	12,5	5,8	RSZTHPX470
535	12,7	6,0	RSZTHPX515
595	13,1	6,3	RSZTHPX570
650	13,5	6,5	RSZTHPX620
700	14,1	6,5	RSZTHPX680
755	14,4	6,7	RSZTHPX725
790	14,8	6,7	RSZTHPX765

[€] Reesterilizable hasta 10 veces.

Nota: Las dimensiones de cada implante pueden variar ligeramente con productos de este tipo. No todas las unidades se ajustarán exactamente a las dimensiones arriba indicadas

Estériles y Reesterilizables Medidores para Implantes Mamarios de Gel^ε

Medidores Reesterilizables para Implantes Mamarios de Gel Xtra REDONDOS, Perfil Alto (para implantes lisos)



Volumen (ml)	Diámetro (cm)	Proyección (cm)	N.º de Catálogo
150	8,3	4,1	RSZSHPX150
180	8,8	4,4	RSZSHPX180
200	9,2	4,5	RSZSHPX200
235	9,5	4,9	RSZSHPX235
260	9,9	5,0	RSZSHPX260
285	10,3	5,0	RSZSHPX285
335	10,7	5,4	RSZSHPX335
355	11,0	5,5	RSZSHPX355
380	11,3	5,5	RSZSHPX380
415	11,5	5,8	RSZSHPX415
450	11,9	5,9	RSZSHPX450
465	12,1	5,8	RSZSHPX465
490	12,5	5,8	RSZSHPX490
535	12,7	6,0	RSZSHPX535
595	13,1	6,3	RSZSHPX595
650	13,5	6,5	RSZSHPX650
700	14,1	6,5	RSZSHPX700
755	14,4	6,7	RSZSHPX755
790	14,8	6,7	RSZSHPX790

^ε Reesterilizable hasta 10 veces.

Nota: Las dimensiones de cada implante pueden variar ligeramente con productos de este tipo. No todas las unidades se ajustarán exactamente a las dimensiones arriba indicadas

Estériles y Reesterilizables

Medidores para Implantes Mamarios de Gel^ε

MEDIDORES PARA IMPLANTES MAMARIOS GEL CPG™

Medidores para Implantes CPG™ 331, Cohesive III™, Altura Alto, Proyección Moderada



Volumen (ml)	Anchura (cm)	Altura (cm)	Proyección (cm)	Arco del Polo Inferior A-B (cm)	N.º de Catálogo
125	9,0	9,2	3,2	7,3	RSZ-0903
150	9,5	9,7	3,3	7,7	RSZ-0953
175	10,0	10,2	3,4	8,1	RSZ-1003
200	10,5	10,7	3,5	8,4	RSZ-1053
230	11,0	11,3	3,6	8,8	RSZ-1103
265	11,5	11,8	3,7	9,1	RSZ-1153
300	12,0	12,3	3,9	9,5	RSZ-1203
340	12,5	12,8	4,0	9,9	RSZ-1253
380	13,0	13,3	4,1	10,2	RSZ-1303
425	13,5	13,8	4,3	10,6	RSZ-1353
475	14,0	14,3	4,5	11,0	RSZ-1403
530	14,5	14,8	4,6	11,3	RSZ-1453
585	15,0	15,3	4,0	11,7	RSZ-1503
645	15,5	15,9	5,0	12,1	RSZ-1553

Medidores para Implantes CPG™ 321, Cohesive III™, Altura Media, Proyección Moderada



Volumen (ml)	Anchura (cm)	Altura (cm)	Proyección (cm)	Arco del Polo Inferior A-B (cm)	N.º de Catálogo
120	9,0	8,5	3,3	7,0	RSZ-0908
135	9,5	8,9	3,5	7,3	RSZ-0958
155	10,0	9,4	3,7	7,7	RSZ-1008
180	10,5	9,9	3,8	8,0	RSZ-1058
215	11,0	10,3	3,9	8,2	RSZ-1108
245	11,5	10,8	4,0	8,6	RSZ-1158
280	12,0	11,3	4,2	8,9	RSZ-1208
315	12,5	11,8	4,4	9,2	RSZ-1258
355	13,0	12,2	4,6	9,6	RSZ-1308
395	13,5	12,7	4,7	9,9	RSZ-1358
440	14,0	13,2	4,9	10,3	RSZ-1408
480	14,5	13,6	5,0	10,5	RSZ-1458
530	15,0	14,1	5,2	10,9	RSZ-1508
640	16,0	15,0	5,6	11,5	RSZ-1608
775	17,0	16,0	5,9	12,2	RSZ-1708

^ε Reesterilizable hasta 10 veces.

Nota: Las dimensiones de cada implante pueden variar ligeramente con productos de este tipo. No todas las unidades se ajustarán exactamente a las dimensiones arriba indicadas

Estériles y Reesterilizables Medidores para Implantes Mamarios de Gel[€]

Medidores para Implantes CPG™ 311, Cohesive III™, Altura Baja, Proyección Moderada



Volumen (ml)	Anchura (cm)	Altura (cm)	Proyección (cm)	Arco del Polo Inferior A-B (cm)	N.º de Catálogo
120	9,5	8,5	3,2	6,9	RSZ-0095
140	10,0	8,9	3,4	7,2	RSZ-0100
160	10,5	9,4	3,6	7,5	RSZ-0105
180	11,0	9,8	3,7	7,9	RSZ-0110
210	11,5	10,3	3,9	8,2	RSZ-0115
235	12,0	10,7	4,1	8,5	RSZ-0120
270	12,5	11,2	4,2	8,8	RSZ-0125
300	13,0	11,6	4,4	9,2	RSZ-0130
335	13,5	12,0	4,6	9,5	RSZ-0135
375	14,0	12,5	4,7	9,8	RSZ-0140
415	14,5	12,9	4,9	10,1	RSZ-0145
460	15,0	13,4	5,1	10,5	RSZ-0150
510	15,5	13,8	5,2	10,8	RSZ-0155
560	16,0	14,3	5,4	11,1	RSZ-0160
615	16,5	14,7	5,6	11,4	RSZ-0165

€ Reesterilizable hasta 10 veces.

Nota: Las dimensiones de cada implante pueden variar ligeramente con productos de este tipo. No todas las unidades se ajustarán exactamente a las dimensiones arriba indicadas

Estériles y Reesterilizables

Medidores para Implantes Mamarios de Gel^ε

MEDIDORES PARA IMPLANTES MAMARIOS DE GEL CPG™

Medidores para Implantes CPG™ 332, Cohesive III™, Altura Elevada, Proyección Moderada Plus



Volumen (ml)	Anchura (cm)	Altura (cm)	Proyección (cm)	Arco del Polo Inferior A-B (cm)	N.º de Catálogo
145	9,0	9,4	3,8	8,1	RSZ-0909
175	9,5	9,9	4,0	8,5	RSZ-0959
205	10,0	10,4	4,2	8,9	RSZ-1009
235	10,5	10,9	4,4	9,3	RSZ-1059
270	11,0	11,5	4,7	9,7	RSZ-1109
305	11,5	12,0	4,9	10,1	RSZ-1159
350	12,0	12,5	5,1	10,5	RSZ-1209
395	12,5	13,0	5,3	10,9	RSZ-1259
455	13,0	13,5	5,5	11,3	RSZ-1309
495	13,5	14,1	5,7	11,7	RSZ-1359
555	14,0	14,6	5,9	12,1	RSZ-1409
615	14,5	15,1	6,1	12,6	RSZ-1459
680	15,0	15,6	6,3	13,0	RSZ-1509

Medidores para Implantes CPG™ 322, Cohesive III™, Altura Media, Proyección Moderada



Volumen (ml)	Anchura (cm)	Altura (cm)	Proyección (cm)	Arco del Polo Inferior A-B (cm)	N.º de Catálogo
140	9,0	8,5	3,8	7,6	RSZ-0905
165	9,5	8,9	4,0	8,0	RSZ-0955
195	10,0	9,4	4,2	8,4	RSZ-1005
225	10,5	9,9	4,4	8,8	RSZ-1055
255	11,0	10,3	4,7	9,2	RSZ-1105
295	11,5	10,8	4,9	9,5	RSZ-1155
330	12,0	11,3	5,1	9,9	RSZ-1205
375	12,5	11,8	5,3	10,3	RSZ-1255
420	13,0	12,2	5,5	10,7	RSZ-1305
475	13,5	12,7	5,7	11,1	RSZ-1355
525	14,0	13,2	5,9	11,4	RSZ-1405
585	14,5	13,6	6,1	11,8	RSZ-1455
650	15,0	14,1	6,3	12,2	RSZ-1505

^ε Reesterilizable hasta 10 veces.

Nota: Las dimensiones de cada implante pueden variar ligeramente con productos de este tipo. No todas las unidades se ajustarán exactamente a las dimensiones arriba indicadas

Estériles y Reesterilizables Medidores para Implantes Mamarios de Gel^ε

Medidores para Implantes CPG™ 312, Cohesive III™, Altura Baja, Proyección Moderada



Volumen (ml)	Anchura (cm)	Altura (cm)	Proyección (cm)	Arco del Polo Inferior A-B (cm)	N.º de Catálogo
125	9,0	8,0	3,8	7,2	RSZ-0907
145	9,5	8,4	4,0	7,5	RSZ-0957
170	10,0	8,8	4,2	7,9	RSZ-1007
195	10,5	9,3	4,4	8,3	RSZ-1057
225	11,0	9,7	4,7	8,6	RSZ-1107
255	11,5	10,2	4,9	9,0	RSZ-1157
290	12,0	10,6	5,1	9,3	RSZ-1207
330	12,5	11,1	5,3	9,7	RSZ-1257
370	13,0	11,5	5,5	10,0	RSZ-1307
415	13,5	11,9	5,7	10,4	RSZ-1357
465	14,0	12,4	5,9	10,8	RSZ-1407
515	14,5	12,8	6,1	11,1	RSZ-1457
570	15,0	13,3	6,3	11,5	RSZ-1507
690	16,0	14,2	6,8	12,2	RSZ-1607

^ε Reesterilizable hasta 10 veces.

Nota: Las dimensiones de cada implante pueden variar ligeramente con productos de este tipo. No todas las unidades se ajustarán exactamente a las dimensiones arriba indicadas

Estériles y Reesterilizables

Medidores para Implantes Mamarios de Gel^ε

MEDIDORES PARA IMPLANTES MAMARIOS GEL CPG™

Medidores para Implantes CPG™ 333, Cohesive III™, Altura Elevada, Proyección Alta



Volumen (ml)	Anchura (cm)	Altura (cm)	Proyección (cm)	Arco del Polo Inferior A-B (cm)	N.º de Catálogo
180	9,0	9,4	4,6	8,4	RSZ-4090
215	9,5	9,9	4,8	8,8	RSZ-4095
250	10,0	10,4	5,1	9,3	RSZ-4100
290	10,5	10,9	5,3	9,7	RSZ-4105
330	11,0	11,5	5,6	10,1	RSZ-4110
380	11,5	12,0	5,8	10,5	RSZ-4115
430	12,0	12,5	6,0	11,0	RSZ-4120
485	12,5	13,0	6,2	11,4	RSZ-4125
545	13,0	13,5	6,5	11,8	RSZ-4130
610	13,5	14,1	6,7	12,2	RSZ-4135
680	14,0	14,6	6,9	12,7	RSZ-4140
755	14,5	15,1	7,1	13,1	RSZ-4145

Medidores para Implantes CPG™ 323, Cohesive III™, Altura Media, Proyección Alta



Volumen (ml)	Anchura (cm)	Altura (cm)	Proyección (cm)	Arco del Polo Inferior A-B (cm)	N.º de Catálogo
165	9,0	8,5	4,6	8,1	RSZ-0902
195	9,5	8,9	4,8	8,5	RSZ-0952
225	10,0	9,4	5,1	8,9	RSZ-1002
260	10,5	9,9	5,3	9,3	RSZ-1052
300	11,0	10,3	5,6	9,7	RSZ-1102
345	11,5	10,8	5,8	10,1	RSZ-1152
390	12,0	11,3	6,0	10,5	RSZ-1202
440	12,5	11,8	6,2	10,9	RSZ-1252
495	13,0	12,2	6,5	11,3	RSZ-1302
555	13,5	12,7	6,7	11,8	RSZ-1352
620	14,0	13,2	6,9	12,2	RSZ-1402
685	14,5	13,6	7,1	12,6	RSZ-1452

^ε Reesterilizable hasta 10 veces.

Nota: Las dimensiones de cada implante pueden variar ligeramente con productos de este tipo. No todas las unidades se ajustarán exactamente a las dimensiones arriba indicadas

Estériles y Reesterilizables Medidores para Implantes Mamarios de Gel[€]

Medidores para Implantes CPG™ 313, Cohesive III™, Altura Baja, Proyección Alta



Volumen (ml)	Anchura (cm)	Altura (cm)	Proyección (cm)	Arco del Polo Inferior A-B (cm)	N.º de Catálogo
130	9,0	8,1	4,4	7,6	RSZ-0906
155	9,5	8,6	4,5	7,8	RSZ-0956
180	10,0	9,0	4,6	8,3	RSZ-1006
210	10,5	9,5	4,8	8,7	RSZ-1056
240	11,0	9,9	4,9	9,1	RSZ-1106
270	11,5	10,3	5,0	9,5	RSZ-1156
310	12,0	10,8	5,2	9,9	RSZ-1206
350	12,5	11,2	5,4	10,2	RSZ-1256
395	13,0	11,7	5,6	10,6	RSZ-1306
440	13,5	12,2	5,8	11,0	RSZ-1356
490	14,0	12,6	6,1	11,4	RSZ-1406
545	14,5	13,1	6,3	11,7	RSZ-1456
605	15,0	13,5	6,6	12,1	RSZ-1506

[€] Reesterilizable hasta 10 veces.

Nota: Las dimensiones de cada implante pueden variar ligeramente con productos de este tipo. No todas las unidades se ajustarán exactamente a las dimensiones arriba indicadas

Medidores Estériles para Implantes Mamarios de Solución Salina

Medidores para Implantes Mamarios de Solución Salina Redondos, Perfil Moderado



LLENADO NOMINAL			LLENADO MÁXIMO			N.º de Catálogo
Volumen (ml)	Diámetro (cm)	Proyección (cm)	Volumen (ml)	Diámetro (cm)	Proyección (cm)	
125	9,5	3,0	150	9,1	3,4	351-125SZ
175	10,6	3,3	200	10,0	3,9	351-175SZ
225	11,5	3,5	250	10,9	4,0	351-225SZ
275	12,3	3,7	300	11,7	4,2	351-275SZ
325	13,0	3,8	375	12,3	4,5	351-325SZ
375	13,6	4,0	425	12,8	4,8	351-375SZ
425	14,2	4,1	475	13,5	4,9	351-425SZ
475	14,8	4,2	525	14,2	4,9	351-475SZ

Medidores para Implantes Mamarios de Solución Salina Redondos, Perfil Moderado Plus



LLENADO NOMINAL			LLENADO MÁXIMO			N.º de Catálogo
Volumen (ml)	Diámetro (cm)	Proyección (cm)	Volumen (ml)	Diámetro (cm)	Proyección (cm)	
175	9,5	3,5	210	9,3	4,2	351-2175SZ
200	10,0	3,7	240	9,7	4,4	351-2200SZ
225	10,4	3,8	270	10,1	4,6	351-2225SZ
250	10,8	4,0	300	10,5	4,7	351-2250SZ
275	11,0	4,1	330	10,8	4,9	351-2275SZ
300	11,5	4,3	360	11,2	5,0	351-2300SZ
325	11,9	4,4	390	11,5	5,2	351-2325SZ
350	12,1	4,5	420	11,7	5,3	351-2350SZ
375	12,3	4,6	450	12,0	5,4	351-2375SZ
400	12,6	4,7	480	12,3	5,5	351-2400SZ
425	12,9	4,8	510	12,5	5,6	351-2425SZ
450	13,0	4,9	540	12,8	5,7	351-2450SZ
475	13,3	5,0	570	13,0	5,8	351-2475SZ
500	13,6	5,1	600	13,2	5,9	351-2500SZ
550	14,0	5,3	660	13,7	6,1	351-2550SZ
600	14,5	5,5	720	14,1	6,3	351-2600SZ
650	14,8	5,6	780	14,4	6,5	351-2650SZ
700	15,2	5,8	840	14,8	6,6	351-2700SZ
750	15,6	5,9	900	15,1	6,8	351-2750SZ
800	16,1	6,0	960	15,5	7,0	351-2800SZ

Medidores Estériles para Implantes Mamarios de Solución Salina

Medidores para Implantes Mamarios de Solución Salina Redondos, Perfil Alto



LLENADO NOMINAL			LLENADO MÁXIMO			N.º de Catálogo
Volumen (ml)	Diámetro (cm)	Proyección (cm)	Volumen (ml)	Diámetro (cm)	Proyección (cm)	
190	9,3	4,1	225	9,1	5,1	351-3190SZ
230	10,0	4,3	275	9,8	5,5	351-3230SZ
270	10,4	4,6	325	10,2	5,8	351-3270SZ
290	10,8	4,7	350	10,5	5,9	351-3290SZ
310	11,0	4,8	375	10,7	6,0	351-3310SZ
330	11,3	4,8	400	11,0	6,2	351-3330SZ
380	11,7	5,2	450	11,4	6,4	351-3380SZ
420	12,0	5,4	500	11,7	6,7	351-3420SZ
500	12,8	5,6	600	12,4	7,1	351-3500SZ
630	13,8	5,9	750	13,4	7,4	351-3630SZ

Nota: Las dimensiones de cada implante pueden variar ligeramente con productos de este tipo. No todas las unidades se ajustarán exactamente a las dimensiones arriba indicadas

Bibliografía

1. Based on warranty comparisons of the following breast implants:

Allergan Natrelle: <http://www.natrelle.co.uk/breast-enhancement/Pages/warranty.aspx>, *EuroSilicone & Nagor*: http://nagor.com/pdf/Warranty_PDF_Nagor.pdf, *Arion*: http://www.laboratoires-arion.com/images/arion/ARION_GUARANTEE_PROGRAM_ANG.pdf, *Polytech*: http://www.polytechhealth.info/images/pdf/loE_Information_engl_2015-01.pdf, *Motiva*: <https://motivaimplants.com/productwarranty/Sebbin>: Garantie des IMPLANTS MAMMAIRES and La garantie premium, Accessed March 20 2017.

2. Mentor Worldwide, LLC. MemoryShape® Post-Approval Cohort Study (formerly Contour Profile Gel Core Study) Final Clinical Study Report. 02 June 2015 Mentor Worldwide LLC. Data on File. MemoryGel® Core Gel Clinical Study Final Report, April 2013. Maxwell, G. Patrick; Van Natta, Bruce W.; Bengtson, Bradley P.; and Murphy, Diane K., «Ten-Year Results From the Natrelle 410 Anatomical Form-Stable Silicone Breast Implant Core Study» (2015). Public Health Resources. Health Canada: Summary Basis of Decision (SBD) for Natrelle™ Highly Cohesive Silicone-Filled Breast Implants. Application No. 88573. License No.72262. Date Issued: 2014/01/17. Health Canada: Summary Basis of Decision (SBD) for Natrelle™ Silicone-Filled Breast Implants-Smooth Shell With Barrier and Narelle(™) Silicone Filled Breast Implants - Textured Shell with Barrier Layer. Application No. 61865 and 60524 License No License No 72264 and 72263. Date Issued: 2012/09/25.

3. Danino, A. M., Basmacioglu, P., Saito, S., Rocher, F., Blanchet-Bardon, C., Revol, M., & Servant, J. M. (2001). Comparison of the capsular response to the Biocell RTV and Mentor 1600 Siltex breast implant surface texturing: a scanning electron microscopic study. *Plastic and reconstructive surgery*, 108(7), 2047-2052.

- 4.** Mentor Worldwide, LLC. MemoryShape® Post-Approval Cohort Study (formerly Contour Profile Gel Core Study) Final Clinical Study Report. 02 June 2015
- 5.** Health Canada: Summary Basis of Decision (SBD) for Natrelle™ Highly Cohesive Silicone-Filled Breast Implants. Application No. 88573. License No.72262. Date Issued: 2014/01/17.
- 6.** Maxwell, G. Patrick, et al. «Ten-year results from the Natrelle 410 anatomical form-stable silicone breast implant core study.» Aesthetic Surgery Journal 35.2 (2015): 145-155.
- 7.** Hoffman_CP529_530Interim_Report_for_CP529_DOE_PR_20131007 (PDF pg. 2)
- 8.** Mentor Worldwide LLC, Data on File, HS820.050331.02F Validation Case Study Report: Market Acceptance of the Contour Profile Gel Product Family - TX.820.081125.01
- 9.** As compared to the CONTOUR PROFILE® Tissue Expanders at 5 mm. Data on file at Mentor Worldwide LLC.
- 10.** Mentor Consumer Preference Market Research Report – July 2017.
- 11.** Product Dimensions for MemoryGel™ and MemoryGel™ Xtra Breast Implants Mentor R&D Benchtop Testing (Pinch Test) - July 2017.

Información Importante sobre la Seguridad

Los Implantes Mamarios de MENTOR® están indicados para la mamoplastia de aumento en mujeres mayores de 18 años y para la reconstrucción mamaria. La cirugía de implantes mamarios está contraindicada en mujeres con infección activa en alguna parte del organismo o con cáncer o lesiones premalignas de la mama que no han recibido el tratamiento adecuado, así como en mujeres embarazadas o en período de lactancia. La cirugía de implantes mamarios tiene ciertos riesgos. Los implantes mamarios no son para toda la vida y su implantación no siempre se realiza en una sola operación. Las complicaciones más frecuentes de los Implantes Mamarios MemoryGel™ de MENTOR® son las reintervenciones, la retirada del implante, la contractura capsular, la asimetría y el dolor de mama. Una complicación de menor riesgo es la rotura del implante, que la mayoría de las veces es asintomática. Aún no se conocen bien las consecuencias para la salud de la rotura del implante mamario de gel de silicona. Se recomienda realizar pruebas para detectar posibles roturas del implante, como mamografía, resonancia o ecografía, tras la intervención quirúrgica inicial.

Las complicaciones más frecuentes de los Implantes Mamarios de Solución Salina de MENTOR® son las reintervenciones, la retirada del implante, la contractura capsular, el arrugamiento, el desinflado, la asimetría y el dolor de mama.

Se pueden utilizar los Expandores Tisulares CPX™4 de MENTOR® en la reconstrucción de la mama tras una mastectomía, la corrección de una mama infradesarrollada y los procedimientos de revisión de la cicatriz y de reconstrucción de defectos tisulares.

Estos expandores están indicados para la implantación subcutánea o submuscular temporal.*

Los Expandores Tisulares CONTOUR PROFILE™ contienen un puerto de inyección magnético y NO son compatibles con la resonancia magnética. No utilice el Expansor Tisular CONTOUR PROFILE™ en pacientes que puedan necesitar una resonancia. NO utilice el Expansor Tisular CONTOUR PROFILE™ en pacientes a las que se haya implantado con anterioridad un dispositivo que pudiera resultar afectado por un campo magnético.

El dispositivo podría moverse durante la resonancia, provocando dolor o desplazamiento, lo que podría desembocar en una cirugía de revisión. Se ha demostrado que la incidencia de extrusión del expansor aumenta cuando el expansor se ha colocado en zonas lesionadas: tejido con cicatrices, muy irradiado o quemado, zonas óseas aplastadas o cuando se ha realizado previamente una reducción quirúrgica importante de la zona.

Su paciente debe recibir información sobre los riesgos y beneficios de los implantes mamarios, comprenderla y tener la oportunidad de consultar con usted antes de tomar una decisión respecto a la cirugía. Si desea más información sobre las indicaciones, contraindicaciones, advertencias y precauciones asociadas al uso de los implantes de MENTOR®, consulte el prospecto facilitado con cada producto.

Esta publicación no debe distribuirse fuera de la región de EMEA.

Estos productos cumplen los requisitos de aplicación de la legislación de productos sanitarios.

Por favor consulte las instrucciones de uso de estos productos sanitarios antes de su utilización.

Johnson & Johnson, S.A.

Paseo de las Doce Estrellas, 5-7. 28042 Madrid

Marzo 2020 - 20/MNT/003



PART OF THE *Johnson & Johnson* FAMILY OF COMPANIES



Mentor Worldwide LLC

33 Technology Drive Irvine, CA 92618, USA

Tel: +1 8006368678

www.mentorwwlc.eu